

82300-213	Vestuario, blancos, prendas de protección y artículos deportivos (no etiquetado)		131,282.52	10,000.00		-121,282.52
82300-214	Vestuario, blancos, prendas de protección y artículos deportivos (etiquetado)					0.00
82300-215	Materiales y suministros de seguridad (no etiquetado)					0.00
82300-216	Materiales y suministros de seguridad (etiquetado)					0.00
82300-217	Herramientas, refacciones y accesorios menores (no etiquetado)		1,075,143.19	320,000.00		-755,143.19
82300-218	Herramientas, refacciones y accesorios menores (etiquetado)					0.00
82300-300	Servicios generales		10,984,993.39	4,200,134.65		-6,784,858.74
82300-301	Servicios básicos (no etiquetado)		5,376,604.12	40,000.00		-5,336,604.12
82300-302	Servicios básicos (etiquetado)					0.00
82300-303	Servicios de arrendamiento (no etiquetado)		566,573.17	515,600.00		-50,973.17
82300-304	Servicios de arrendamiento (etiquetado)					0.00
82300-305	Servicios profesionales, científicos, técnicos y otros servicios (no etiquetado)		2,028,931.10	743,258.00		-1,285,673.10
82300-306	Servicios profesionales, científicos, técnicos y otros servicios (etiquetado)					0.00
82300-307	Servicios financieros, bancarios y comerciales (no etiquetado)		81,930.14	188,802.00		106,871.86
82300-308	Servicios financieros, bancarios y comerciales (etiquetado)					0.00
82300-309	Servicios de instalación, reparación, mantenimiento y conservación (no etiquetado)		1,619,573.67	1,400,000.00		-219,573.67
82300-310	Servicios de instalación, reparación, mantenimiento y conservación (etiquetado)					0.00
82300-311	Servicios de comunicación social y publicidad (no etiquetado)		67,436.89	416,734.65		349,297.76
82300-312	Servicios de comunicación social y publicidad (etiquetado)					0.00
82300-313	Servicios de traslado y viáticos (no etiquetado)		160,798.61			-160,798.61
82300-314	Servicios de traslado y viáticos (etiquetado)					0.00
82300-315	Servicios oficiales (no etiquetado)		30,685.70	75,740.00		45,054.30
82300-316	Servicios oficiales (etiquetado)					0.00
82300-317	Otros servicios generales (no etiquetado)		1,052,459.99	820,000.00		-232,459.99
82300-318	Otros servicios generales (etiquetado)					0.00
82300-400	Transferencias, asignaciones, subsidios y otras ayudas		336.04	5,000.00		4,663.96
82300-401	Transferencias internas y asignaciones al sector público (no etiquetado)					0.00
82300-402	Transferencias internas y asignaciones al sector público (etiquetado)					0.00
82300-403	Transferencias al resto del sector público (no etiquetado)					0.00
82300-404	Transferencias al resto del sector público (etiquetado)					0.00
82300-405	Subsidios y subvenciones (no etiquetado)					0.00
82300-406	Subsidios y subvenciones (etiquetado)					0.00
82300-407	Ayudas sociales (no etiquetado)					0.00
82300-408	Ayudas sociales (etiquetado)					0.00
82300-409	Pensiones y jubilaciones (no etiquetado)		336.04			-336.04
82300-410	Pensiones y jubilaciones (etiquetado)					0.00
82300-411	Transferencias a fideicomisos, mandatos y otros análogos (no etiquetado)					0.00
82300-412	Transferencias a fideicomisos, mandatos y otros análogos (etiquetado)					0.00
82300-413	Transferencias a la seguridad social (no etiquetado)					0.00
82300-414	Transferencias a la seguridad social (etiquetado)					0.00
82300-415	Donativos (no etiquetado)			5,000.00		5,000.00
82300-416	Donativos (etiquetado)					0.00
82300-417	Transferencias al exterior (no etiquetado)					0.00
82300-418	Transferencias al exterior (etiquetado)					0.00
82300-500	Bienes muebles, inmuebles e intangibles		15,387,693.52	1,343,172.00		-14,044,521.52
82300-501	Mobiliario y equipo de administración (no etiquetado)		176,414.27	60,000.00		-116,414.27
82300-502	Mobiliario y equipo de administración (etiquetado)					0.00
82300-503	Mobiliario y equipo educacional y recreativo (no etiquetado)		15,000.00			-15,000.00
82300-504	Mobiliario y equipo educacional y recreativo (etiquetado)					0.00
82300-505	Equipo instrumental médico y de laboratorio (no etiquetado)					0.00
82300-506	Equipo instrumental médico y de laboratorio (etiquetado)					0.00
82300-507	Vehículos y equipo de transporte (no etiquetado)		1,890,093.20	1,247,507.00		-642,586.20
82300-508	Vehículos y equipo de transporte (etiquetado)					0.00
82300-509	Equipo de defensa y seguridad (no etiquetado)					0.00
82300-510	Equipo de defensa y seguridad (etiquetado)					0.00
82300-511	Maquinaria, otros equipos y herramientas (no etiquetado)		13,294,686.05	35,665.00		-13,259,021.05

82300-512	Maquinaria, otros equipos y herramientas (etiquetado)						0.00
82300-513	Activos biológicos (no etiquetado)						0.00
82300-514	Activos biológicos (etiquetado)						0.00
82300-515	Bienes inmuebles (no etiquetado)						0.00
82300-516	Bienes inmuebles (etiquetado)						0.00
82300-517	Activos intangibles (no etiquetado)			11,500.00			-11,500.00
82300-518	Activos intangibles (etiquetado)						0.00
82300-600	Inversión pública			11,483,538.43	8,286,907.00		-3,196,631.43
82300-601	Obra pública en bienes de dominio público (no etiquetado)			11,483,538.43	8,286,907.00		-3,196,631.43
82300-602	Obra pública en bienes de dominio público (etiquetado)						0.00
82300-603	Obra pública en bienes de dominio propios (no etiquetado)						0.00
82300-604	Obra pública en bienes de dominio propios (etiquetado)						0.00
82300-605	Proyectos productivos y acciones de fomento (no etiquetado)						0.00
82300-606	Proyectos productivos y acciones de fomento (etiquetado)						0.00
82300-700	Inversiones financieras y otras provisiones			0.00	0.00		0.00
82300-701	Inversiones para el fomento de actividades productivas (no etiquetado)						0.00
82300-702	Inversiones para el fomento de actividades productivas (etiquetado)						0.00
82300-703	Acciones y participaciones de capital (no etiquetado)						0.00
82300-704	Acciones y participaciones de capital (etiquetado)						0.00
82300-705	Compra de títulos y valores (no etiquetado)						0.00
82300-706	Compra de títulos y valores (etiquetado)						0.00
82300-707	Concesión de préstamos (no etiquetado)						0.00
82300-708	Concesión de préstamos (etiquetado)						0.00
82300-709	Inversiones en fideicomisos, mandatos y otros análogos (no etiquetado)						0.00
82300-710	Inversiones en fideicomisos, mandatos y otros análogos (etiquetado)						0.00
82300-711	Otras inversiones financieras (no etiquetado)						0.00
82300-712	Otras inversiones financieras (etiquetado)						0.00
82300-713	Provisiones para contingencias y otras erogaciones especiales (no etiquetado)						0.00
82300-714	Provisiones para contingencias y otras erogaciones especiales (etiquetado)						0.00
82300-800	Participaciones y aportaciones			0.00	0.00		0.00
82300-801	Participaciones (no etiquetado)						0.00
82300-802	Participaciones (etiquetado)						0.00
82300-803	Aportaciones (no etiquetado)						0.00
82300-804	Aportaciones (etiquetado)						0.00
82300-805	Convenios (no etiquetado)						0.00
82300-806	Convenios (etiquetado)						0.00
82300-900	Deuda pública			0.00	0.00		0.00
82300-901	Amortización de la deuda pública (no etiquetado)						0.00
82300-902	Amortización de la deuda pública (etiquetado)						0.00
82300-903	Intereses de la deuda pública (no etiquetado)						0.00
82300-904	Intereses de la deuda pública (etiquetado)						0.00
82300-905	Comisiones de la deuda pública (no etiquetado)						0.00
82300-906	Comisiones de la deuda pública (etiquetado)						0.00
82300-907	Gastos de la deuda pública (no etiquetado)						0.00
82300-908	Gastos de la deuda pública (etiquetado)						0.00
82300-909	Costo por coberturas (no etiquetado)						0.00
82300-910	Costo por coberturas (etiquetado)						0.00
82300-911	Apoyos financieros (no etiquetado)						0.00
82300-912	Apoyos financieros (etiquetado)						0.00
82300-913	Adeudas de ejercicios anteriores (adefas) (no etiquetado)						0.00
82300-914	Adeudas de ejercicios anteriores (adefas) (etiquetado)						0.00
82400	PRESUPUESTO DE EGRESOS COMPROMETIDO			177,480,922.05	177,042,714.00	438,208.05	
82400-100	Servicios personales			45,267,824.23	45,267,824.23	0.00	
82400-101	Remuneraciones al personal de carácter permanente (no etiquetado)			20,286,692.03	20,286,692.03	0.00	
82400-102	Remuneraciones al personal de carácter permanente (etiquetado)					0.00	
82400-103	Remuneraciones al personal de carácter transitorio (no etiquetado)			5,532,630.00	5,532,630.00	0.00	

82400-104	Remuneraciones al personal de carácter transitorio (etiquetado)					0.00
82400-105	Remuneraciones adicionales especiales (no etiquetado)		5,794,492.97	5,794,492.97		0.00
82400-106	Remuneraciones adicionales especiales (etiquetado)					0.00
82400-107	Seguridad social (no etiquetado)		9,648,276.91	9,648,276.91		0.00
82400-108	Seguridad social (etiquetado)					0.00
82400-109	Otras prestaciones sociales y económicas (no etiquetado)		4,005,732.32	4,005,732.32		0.00
82400-110	Otras prestaciones sociales y económicas (etiquetado)					0.00
82400-111	Previsiones (no etiquetado)					0.00
82400-112	Previsiones (etiquetado)					0.00
82400-113	Pago de estímulos a servidores públicos (no etiquetado)					0.00
82400-114	Pago de estímulos a servidores públicos (etiquetado)					0.00
82400-200	Materiales y suministros		46,514,625.31	46,514,622.93		2.38
82400-201	Materiales de administración, emisión de documentos y artículos oficiales (no etiquetado)		485,456.90	485,456.89		0.01
82400-202	Materiales de administración, emisión de documentos y artículos oficiales (etiquetado)					0.00
82400-203	Alimentos y utensilios (no etiquetado)		341,205.90	341,205.90		0.00
82400-204	Alimentos y utensilios (etiquetado)					0.00
82400-205	Materias primas y materiales de producción y comercialización (no etiquetado)					0.00
82400-206	Materias primas y materiales de producción y comercialización (etiquetado)					0.00
82400-207	Materiales y artículos de construcción y de reparación (no etiquetado)		5,967,787.74	5,967,787.38		0.36
82400-208	Materiales y artículos de construcción y de reparación (etiquetado)					0.00
82400-209	Productos químicos, farmacéuticos y de laboratorio (no etiquetado)		33,810,229.70	33,810,229.66		0.04
82400-210	Productos químicos, farmacéuticos y de laboratorio (etiquetado)					0.00
82400-211	Combustibles, lubricantes y aditivos (no etiquetado)		2,812,371.76	2,812,369.80		1.96
82400-212	Combustibles, lubricantes y aditivos (etiquetado)					0.00
82400-213	Vestuario, blancos, prendas de protección y artículos deportivos (no etiquetado)		698,716.50	698,716.50		0.00
82400-214	Vestuario, blancos, prendas de protección y artículos deportivos (etiquetado)					0.00
82400-215	Materiales y suministros de seguridad (no etiquetado)					0.00
82400-216	Materiales y suministros de seguridad (etiquetado)					0.00
82400-217	Herramientas, refacciones y accesorios menores (no etiquetado)		2,398,856.81	2,398,856.80		0.01
82400-218	Herramientas, refacciones y accesorios menores (etiquetado)					0.00
82400-300	Servicios generales		68,118,175.26	67,992,889.62	125,285.64	
82400-301	Servicios básicos (no etiquetado)		44,137,395.88	44,105,895.88	31,500.00	
82400-302	Servicios básicos (etiquetado)					0.00
82400-303	Servicios de arrendamiento (no etiquetado)		939,026.83	939,026.83		0.00
82400-304	Servicios de arrendamiento (etiquetado)					0.00
82400-305	Servicios profesionales, científicos, técnicos y otros servicios (no etiquetado)		4,652,326.90	4,568,650.20	83,676.70	
82400-306	Servicios profesionales, científicos, técnicos y otros servicios (etiquetado)					0.00
82400-307	Servicios financieros, bancarios y comerciales (no etiquetado)		1,036,871.86	1,036,871.86		0.00
82400-308	Servicios financieros, bancarios y comerciales (etiquetado)					0.00
82400-309	Servicios de instalación, reparación, mantenimiento y conservación (no etiquetado)		6,431,426.33	6,431,426.33		0.00
82400-310	Servicios de instalación, reparación, mantenimiento y conservación (etiquetado)					0.00
82400-311	Servicios de comunicación social y publicidad (no etiquetado)		549,297.76	539,188.82	10,108.94	
82400-312	Servicios de comunicación social y publicidad (etiquetado)					0.00
82400-313	Servicios de traslado y viáticos (no etiquetado)		84,201.39	84,201.39		0.00
82400-314	Servicios de traslado y viáticos (etiquetado)					0.00
82400-315	Servicios oficiales (no etiquetado)		395,054.30	395,054.30		0.00
82400-316	Servicios oficiales (etiquetado)					0.00
82400-317	Otros servicios generales (no etiquetado)		9,892,574.01	9,892,574.01		0.00
82400-318	Otros servicios generales (etiquetado)					0.00
82400-400	Transferencias, asignaciones, subsidios y otras ayudas		83,063.96	83,063.96		0.00
82400-401	Transferencias internas y asignaciones al sector público (no etiquetado)					0.00
82400-402	Transferencias internas y asignaciones al sector público (etiquetado)					0.00
82400-403	Transferencias al resto del sector público (no etiquetado)					0.00
82400-404	Transferencias al resto del sector público (etiquetado)					0.00
82400-405	Subsidios y subvenciones (no etiquetado)					0.00
82400-406	Subsidios y subvenciones (etiquetado)					0.00

82400-407	Ayudas sociales (no etiquetada)					0.00
82400-408	Ayudas sociales (etiquetada)					0.00
82400-409	Pensiones y jubilaciones (no etiquetada)		78,063.96	78,063.96		0.00
82400-410	Pensiones y jubilaciones (etiquetada)					0.00
82400-411	Transferencias a fideicomisos, mandatos y otros análogos (no etiquetada)					0.00
82400-412	Transferencias a fideicomisos, mandatos y otros análogos (etiquetada)					0.00
82400-413	Transferencias a la seguridad social (no etiquetada)					0.00
82400-414	Transferencias a la seguridad social (etiquetada)					0.00
82400-415	Donativos (no etiquetada)		5,000.00	5,000.00		0.00
82400-416	Donativos (etiquetada)					0.00
82400-417	Transferencias al exterior (no etiquetada)					0.00
82400-418	Transferencias al exterior (etiquetada)					0.00
82400-500	Bienes muebles, inmuebles e intangibles		5,069,152.48	5,069,152.48		0.00
82400-501	Mobiliario y equipo de administración (no etiquetada)		213,585.73	213,585.73		0.00
82400-502	Mobiliario y equipo de administración (etiquetada)					0.00
82400-503	Mobiliario y equipo educacional y recreativo (no etiquetada)					0.00
82400-504	Mobiliario y equipo educacional y recreativo (etiquetada)					0.00
82400-505	Equipo instrumental méaico y de laboratorio (no etiquetada)					0.00
82400-506	Equipo instrumental méaico y de laboratorio (etiquetada)					0.00
82400-507	Vehículos y equipo de transporte (no etiquetada)		1,247,413.80	1,247,413.80		0.00
82400-508	Vehículos y equipo de transporte (etiquetada)					0.00
82400-509	Equipo de defensa y seguridad (no etiquetada)					0.00
82400-510	Equipo de defensa y seguridad (etiquetada)					0.00
82400-511	Maquinaria, otros equipos y herramientas (no etiquetada)		3,608,152.95	3,608,152.95		0.00
82400-512	Maquinaria, otros equipos y herramientas (etiquetada)					0.00
82400-513	Activos biológicos (no etiquetada)					0.00
82400-514	Activos biológicos (etiquetada)					0.00
82400-515	Bienes inmuebles (no etiquetada)					0.00
82400-516	Bienes inmuebles (etiquetada)					0.00
82400-517	Activos intangibles (no etiquetada)					0.00
82400-518	Activos intangibles (etiquetada)					0.00
82400-600	Inversión pública		12,428,090.81	12,115,160.78		312,920.03
82400-601	Obra pública en bienes de dominio público (no etiquetada)		6,652,880.32	6,648,809.49		4,070.83
82400-602	Obra pública en bienes de dominio público (etiquetada)					0.00
82400-603	Obra pública en bienes de dominio propios (no etiquetada)		5,775,200.49	5,466,351.29		308,849.20
82400-604	Obra pública en bienes de dominio propios (etiquetada)					0.00
82400-605	Proyectos productivos y acciones de fomento (no etiquetada)					0.00
82400-606	Proyectos productivos y acciones de fomento (etiquetada)					0.00
82400-700	Inversiones financieras y otras provisiones		0.00	0.00		0.00
82400-701	Inversiones para el fomento de actividades productivas (no etiquetada)					0.00
82400-702	Inversiones para el fomento de actividades productivas (etiquetada)					0.00
82400-703	Acciones y participaciones de capital (no etiquetada)					0.00
82400-704	Acciones y participaciones de capital (etiquetada)					0.00
82400-705	Compra de títulos y valores (no etiquetada)					0.00
82400-706	Compra de títulos y valores (etiquetada)					0.00
82400-707	Concesión de préstamos (no etiquetada)					0.00
82400-708	Concesión de préstamos (etiquetada)					0.00
82400-709	Inversiones en fideicomisos, mandatos y otros análogos (no etiquetada)					0.00
82400-710	Inversiones en fideicomisos, mandatos y otros análogos (etiquetada)					0.00
82400-711	Otras inversiones financieras (no etiquetada)					0.00
82400-712	Otras inversiones financieras (etiquetada)					0.00
82400-713	Provisiones para contingencias y otras erogaciones especiales (no etiquetada)					0.00
82400-714	Provisiones para contingencias y otras erogaciones especiales (etiquetada)					0.00
82400-800	Participaciones y portaciones		0.00	0.00		0.00
82400-801	Participaciones (no etiquetada)					0.00
82400-802	Participaciones (etiquetada)					0.00

82400-803	Aportaciones (no etiquetado)						0.00
82400-804	Aportaciones (etiquetado)						0.00
82400-805	Convenios (no etiquetado)						0.00
82400-806	Convenios (etiquetado)						0.00
82400-900	Deuda pública			0.00	0.00		0.00
82400-901	Amortización de la deuda pública (no etiquetado)						0.00
82400-902	Amortización de la deuda pública (etiquetado)						0.00
82400-903	Intereses de la deuda pública (no etiquetado)						0.00
82400-904	Intereses de la deuda pública (etiquetado)						0.00
82400-905	Comisiones de la deuda pública (no etiquetado)						0.00
82400-906	Comisiones de la deuda pública (etiquetado)						0.00
82400-907	Gastos de la deuda pública (no etiquetado)						0.00
82400-908	Gastos de la deuda pública (etiquetado)						0.00
82400-909	Costo por coberturas (no etiquetado)						0.00
82400-910	Costo por coberturas (etiquetado)						0.00
82400-911	Apoyos financieros (no etiquetado)						0.00
82400-912	Apoyos financieros (etiquetado)						0.00
82400-913	Adeudas de ejercicios anteriores (adefas) (no etiquetado)						0.00
82400-914	Adeudas de ejercicios anteriores (adefas) (etiquetado)						0.00
82500	PRESUPUESTO DE EGRESOS DEVENGADO			177,042,714.00	177,042,714.00		0.00
82500-100	Servicios personales			45,267,824.23	45,267,824.23		0.00
82500-101	Remuneraciones al personal de carácter permanente (no etiquetado)			20,286,692.03	20,286,692.03		0.00
82500-102	Remuneraciones al personal de carácter permanente (etiquetado)						0.00
82500-103	Remuneraciones al personal de carácter transitorio (no etiquetado)			5,532,630.00	5,532,630.00		0.00
82500-104	Remuneraciones al personal de carácter transitorio (etiquetado)						0.00
82500-105	Remuneraciones adicionales especiales (no etiquetado)			5,794,492.97	5,794,492.97		0.00
82500-106	Remuneraciones adicionales especiales (etiquetado)						0.00
82500-107	Seguridad social (no etiquetado)			9,648,276.91	9,648,276.91		0.00
82500-108	Seguridad social (etiquetado)						0.00
82500-109	Otras prestaciones sociales y económicas (no etiquetado)			4,005,732.32	4,005,732.32		0.00
82500-110	Otras prestaciones sociales y económicas (etiquetado)						0.00
82500-111	Previsiones (no etiquetado)						0.00
82500-112	Previsiones (etiquetado)						0.00
82500-113	Pago de estímulos a servidores públicos (no etiquetado)						0.00
82500-114	Pago de estímulos a servidores públicos (etiquetado)						0.00
82500-200	Materiales y suministros			46,514,622.93	46,514,622.93		0.00
82500-201	Materiales de administración, emisión de documentos y artículos oficiales (no etiquetado)			485,456.89	485,456.89		0.00
82500-202	Materiales de administración, emisión de documentos y artículos oficiales (etiquetado)						0.00
82500-203	Alimentos y utensilios (no etiquetado)			341,205.90	341,205.90		0.00
82500-204	Alimentos y utensilios (etiquetado)						0.00
82500-205	Materias primas y materiales de producción y comercialización (no etiquetado)						0.00
82500-206	Materias primas y materiales de producción y comercialización (etiquetado)						0.00
82500-207	Materiales y artículos de construcción y de reparación (no etiquetado)			5,967,787.38	5,967,787.38		0.00
82500-208	Materiales y artículos de construcción y de reparación (etiquetado)						0.00
82500-209	Productos químicos, farmacéuticos y de laboratorio (no etiquetado)			33,810,229.66	33,810,229.66		0.00
82500-210	Productos químicos, farmacéuticos y de laboratorio (etiquetado)						0.00
82500-211	Combustibles, lubricantes y aditivos (no etiquetado)			2,812,369.80	2,812,369.80		0.00
82500-212	Combustibles, lubricantes y aditivos (etiquetado)						0.00
82500-213	Vestuario, blancos, prendas de protección y artículos deportivos (no etiquetado)			698,716.50	698,716.50		0.00
82500-214	Vestuario, blancos, prendas de protección y artículos deportivos (etiquetado)						0.00
82500-215	Materiales y suministros de seguridad (no etiquetado)						0.00
82500-216	Materiales y suministros de seguridad (etiquetado)						0.00
82500-217	Herramientas, refacciones y accesorios menores (no etiquetado)			2,398,856.80	2,398,856.80		0.00
82500-218	Herramientas, refacciones y accesorios menores (etiquetado)						0.00
82500-300	Servicios generales			67,992,889.62	67,992,889.62		0.00
82500-301	Servicios básicos (no etiquetado)			44,105,895.88	44,105,895.88		0.00

82500-601	Obra pública en bienes de dominio público (no etiquetada)			6,648,809.49	6,648,809.49	0.00
82500-602	Obra pública en bienes de dominio público (etiquetada)					0.00
82500-603	Obra pública en bienes de dominio propios (no etiquetada)			5,466,351.29	5,466,351.29	0.00
82500-604	Obra pública en bienes de dominio propios (etiquetada)					0.00
82500-605	Proyectos productivos y acciones de fomento (no etiquetada)					0.00
82500-606	Proyectos productivos y acciones de fomento (etiquetada)					0.00
82500-700	Inversiones financieras y otras provisiones			0.00	0.00	0.00
82500-701	Inversiones para el fomento de actividades productivas (no etiquetada)					0.00
82500-702	Inversiones para el fomento de actividades productivas (etiquetada)					0.00
82500-703	Acciones y participaciones de capital (no etiquetada)					0.00
82500-704	Acciones y participaciones de capital (etiquetada)					0.00
82500-705	Compra de títulos y valores (no etiquetada)					0.00
82500-706	Compra de títulos y valores (etiquetada)					0.00
82500-707	Concesión de préstamos (no etiquetada)					0.00
82500-708	Concesión de préstamos (etiquetada)					0.00
82500-709	Inversiones en fideicomisos, mandatos y otros análogos (no etiquetada)					0.00
82500-710	Inversiones en fideicomisos, mandatos y otros análogos (etiquetada)					0.00
82500-711	Otras inversiones financieras (no etiquetada)					0.00
82500-712	Otras inversiones financieras (etiquetada)					0.00
82500-713	Provisiones para contingencias y otras erogaciones especiales (no etiquetada)					0.00
82500-714	Provisiones para contingencias y otras erogaciones especiales (etiquetada)					0.00
82500-800	Participaciones y aportaciones			0.00	0.00	0.00
82500-801	Participaciones (no etiquetada)					0.00
82500-802	Participaciones (etiquetada)					0.00
82500-803	Aportaciones (no etiquetada)					0.00
82500-804	Aportaciones (etiquetada)					0.00
82500-805	Convenios (no etiquetada)					0.00
82500-806	Convenios (etiquetada)					0.00
82500-900	Deuda pública			0.00	0.00	0.00
82500-901	Amortización de la deuda pública (no etiquetada)					0.00
82500-902	Amortización de la deuda pública (etiquetada)					0.00
82500-903	Intereses de la deuda pública (no etiquetada)					0.00
82500-904	Intereses de la deuda pública (etiquetada)					0.00
82500-905	Comisiones de la deuda pública (no etiquetada)					0.00
82500-906	Comisiones de la deuda pública (etiquetada)					0.00
82500-907	Gastos de la deuda pública (no etiquetada)					0.00
82500-908	Gastos de la deuda pública (etiquetada)					0.00
82500-909	Costo por coberturas (no etiquetada)					0.00
82500-910	Costo por coberturas (etiquetada)					0.00
82500-911	Apoyos financieros (no etiquetada)					0.00
82500-912	Apoyos financieros (etiquetada)					0.00
82500-913	Adeudas de ejercicios anteriores (adefas) (no etiquetada)					0.00
82500-914	Adeudas de ejercicios anteriores (adefas) (etiquetada)					0.00
82600	PRESUPUESTO DE EGRESOS EJERCIDO			177,042,714.00	175,454,786.80	1,587,927.20
82600-100	Servicios personales			45,267,824.23	45,267,824.23	0.00
82600-101	Remuneraciones al personal de carácter permanente (no etiquetada)			20,286,692.03	20,286,692.03	0.00
82600-102	Remuneraciones al personal de carácter permanente (etiquetada)					0.00
82600-103	Remuneraciones al personal de carácter transitorio (no etiquetada)			5,532,630.00	5,532,630.00	0.00
82600-104	Remuneraciones al personal de carácter transitorio (etiquetada)					0.00
82600-105	Remuneraciones adicionales especiales (no etiquetada)			5,794,492.97	5,794,492.97	0.00
82600-106	Remuneraciones adicionales especiales (etiquetada)					0.00
82600-107	Seguridad social (no etiquetada)			9,648,276.91	9,648,276.91	0.00
82600-108	Seguridad social (etiquetada)					0.00
82600-109	Otras prestaciones sociales y económicas (no etiquetada)			4,005,732.32	4,005,732.32	0.00
82600-110	Otras prestaciones sociales y económicas (etiquetada)					0.00
82600-111	Previsiones (no etiquetada)					0.00

82600-112	Previsiones (etiquetada)					0.00
82600-113	Pago de estímulos a servidores públicos (no etiquetada)					0.00
82600-114	Pago de estímulos a servidores públicos (etiquetada)					0.00
82600-200	Materiales y suministros		46,514,672.93	44,926,695.73		1,587,927.20
82600-201	Materiales de administración, emisión de documentos y artículos oficiales (no etiquetada)		485,456.89	485,456.89		0.00
82600-202	Materiales de administración, emisión de documentos y artículos oficiales (etiquetada)					0.00
82600-203	Alimentos y utensilios (no etiquetada)		341,205.90	341,205.90		0.00
82600-204	Alimentos y utensilios (etiquetada)					0.00
82600-205	Materias primas y materiales de producción y comercialización (no etiquetada)					0.00
82600-206	Materias primas y materiales de producción y comercialización (etiquetada)					0.00
82600-207	Materiales y artículos de construcción y de reparación (no etiquetada)		5,967,787.38	5,967,787.38		0.00
82600-208	Materiales y artículos de construcción y de reparación (etiquetada)					0.00
82600-209	Productos químicos, farmacéuticos y de laboratorio (no etiquetada)		33,810,229.66	32,222,302.46		1,587,927.20
82600-210	Productos químicos, farmacéuticos y de laboratorio (etiquetada)					0.00
82600-211	Combustibles, lubricantes y aditivos (no etiquetada)		2,812,369.80	2,812,369.80		0.00
82600-212	Combustibles, lubricantes y aditivos (etiquetada)					0.00
82600-213	Vestuario, blancos, prendas de protección y artículos deportivos (no etiquetada)		698,716.50	698,716.50		0.00
82600-214	Vestuario, blancos, prendas de protección y artículos deportivos (etiquetada)					0.00
82600-215	Materiales y suministros de seguridad (no etiquetada)					0.00
82600-216	Materiales y suministros de seguridad (etiquetada)					0.00
82600-217	Herramientas, refacciones y accesorios menores (no etiquetada)		2,398,856.80	2,398,856.80		0.00
82600-218	Herramientas, refacciones y accesorios menores (etiquetada)					0.00
82600-300	Servicios generales		67,992,889.62	67,992,889.62		0.00
82600-301	Servicios básicos (no etiquetada)		44,105,895.88	44,105,895.88		0.00
82600-302	Servicios básicos (etiquetada)					0.00
82600-303	Servicios de arrendamiento (no etiquetada)		939,026.83	939,026.83		0.00
82600-304	Servicios de arrendamiento (etiquetada)					0.00
82600-305	Servicios profesionales, científicos, técnicos y otros servicios (no etiquetada)		4,568,650.20	4,568,650.20		0.00
82600-306	Servicios profesionales, científicos, técnicos y otros servicios (etiquetada)					0.00
82600-307	Servicios financieros, bancarios y comerciales (no etiquetada)		1,036,871.86	1,036,871.86		0.00
82600-308	Servicios financieros, bancarios y comerciales (etiquetada)					0.00
82600-309	Servicios de instalación, reparación, mantenimiento y conservación (no etiquetada)		6,431,426.33	6,431,426.33		0.00
82600-310	Servicios de instalación, reparación, mantenimiento y conservación (etiquetada)					0.00
82600-311	Servicios de comunicación social y publicidad (no etiquetada)		539,188.82	539,188.82		0.00
82600-312	Servicios de comunicación social y publicidad (etiquetada)					0.00
82600-313	Servicios de traslado y viáticos (no etiquetada)		84,201.39	84,201.39		0.00
82600-314	Servicios de traslado y viáticos (etiquetada)					0.00
82600-315	Servicios oficiales (no etiquetada)		395,054.30	395,054.30		0.00
82600-316	Servicios oficiales (etiquetada)					0.00
82600-317	Otros servicios generales (no etiquetada)		9,892,574.01	9,892,574.01		0.00
82600-318	Otros servicios generales (etiquetada)					0.00
82600-400	Transferencias, asignaciones, subsidios y otras ayudas		83,063.96	83,063.96		0.00
82600-401	Transferencias internas y asignaciones al sector público (no etiquetada)					0.00
82600-402	Transferencias internas y asignaciones al sector público (etiquetada)					0.00
82600-403	Transferencias al resto del sector público (no etiquetada)					0.00
82600-404	Transferencias al resto del sector público (etiquetada)					0.00
82600-405	Subsidios y subvenciones (no etiquetada)					0.00
82600-406	Subsidios y subvenciones (etiquetada)					0.00
82600-407	Ayudas sociales (no etiquetada)					0.00
82600-408	Ayudas sociales (etiquetada)					0.00
82600-409	Pensiones y jubilaciones (no etiquetada)		78,063.96	78,063.96		0.00
82600-410	Pensiones y jubilaciones (etiquetada)					0.00
82600-411	Transferencias a fideicomisos, mandatos y otros análogos (no etiquetada)					0.00
82600-412	Transferencias a fideicomisos, mandatos y otros análogos (etiquetada)					0.00
82600-413	Transferencias a la seguridad social (no etiquetada)					0.00
82600-414	Transferencias a la seguridad social (etiquetada)					0.00

82600-415	Donativos (no etiquetado)			5,000.00	5,000.00	0.00
82600-416	Donativos (etiquetado)					0.00
82600-417	Transferencias al exterior (no etiquetado)					0.00
82600-418	Transferencias al exterior (etiquetado)					0.00
82600-500	Bienes muebles, inmuebles e Intangibles			5,069,152.48	5,069,152.48	0.00
82600-501	Mobiliario y equipo de administración (no etiquetado)			213,585.73	213,585.73	0.00
82600-502	Mobiliario y equipo de administración (etiquetado)					0.00
82600-503	Mobiliario y equipo educacional y recreativo (no etiquetado)					0.00
82600-504	Mobiliario y equipo educacional y recreativo (etiquetado)					0.00
82600-505	Equipo instrumental médico y de laboratorio (no etiquetado)					0.00
82600-506	Equipo instrumental médico y de laboratorio (etiquetado)					0.00
82600-507	Vehículos y equipo de transporte (no etiquetado)			1,247,413.80	1,247,413.80	0.00
82600-508	Vehículos y equipo de transporte (etiquetado)					0.00
82600-509	Equipo de defensa y seguridad (no etiquetado)					0.00
82600-510	Equipo de defensa y seguridad (etiquetado)					0.00
82600-511	Maquinaria, otros equipos y herramientas (no etiquetado)			3,608,152.95	3,608,152.95	0.00
82600-512	Maquinaria, otros equipos y herramientas (etiquetado)					0.00
82600-513	Activos biológicos (no etiquetado)					0.00
82600-514	Activos biológicos (etiquetado)					0.00
82600-515	Bienes inmuebles (no etiquetado)					0.00
82600-516	Bienes inmuebles (etiquetado)					0.00
82600-517	Activos intangibles (no etiquetado)					0.00
82600-518	Activos intangibles (etiquetado)					0.00
82600-600	Inversión pública			12,115,160.78	12,115,160.78	0.00
82600-601	Obra pública en bienes de dominio público (no etiquetado)			6,648,809.49	6,648,809.49	0.00
82600-602	Obra pública en bienes de dominio público (etiquetado)					0.00
82600-603	Obra pública en bienes de dominio propios (no etiquetado)			5,466,351.29	5,466,351.29	0.00
82600-604	Obra pública en bienes de dominio propios (etiquetado)					0.00
82600-605	Proyectos productivos y acciones de fomento (no etiquetado)					0.00
82600-606	Proyectos productivos y acciones de fomento (etiquetado)					0.00
82600-700	Inversiones financieras y otras provisiones			0.00	0.00	0.00
82600-701	Inversiones para el fomento de actividades productivas (no etiquetado)					0.00
82600-702	Inversiones para el fomento de actividades productivas (etiquetado)					0.00
82600-703	Acciones y participaciones de capital (no etiquetado)					0.00
82600-704	Acciones y participaciones de capital (etiquetado)					0.00
82600-705	Compra de títulos y valores (no etiquetado)					0.00
82600-706	Compra de títulos y valores (etiquetado)					0.00
82600-707	Concesión de préstamos (no etiquetado)					0.00
82600-708	Concesión de préstamos (etiquetado)					0.00
82600-709	Inversiones en fideicomisos, mandatos y otros análogos (no etiquetado)					0.00
82600-710	Inversiones en fideicomisos, mandatos y otros análogos (etiquetado)					0.00
82600-711	Otras inversiones financieras (no etiquetado)					0.00
82600-712	Otras inversiones financieras (etiquetado)					0.00
82600-713	Provisiones para contingencias y otras erogaciones especiales (no etiquetado)					0.00
82600-714	Provisiones para contingencias y otras erogaciones especiales (etiquetado)					0.00
82600-800	Participaciones y aportaciones			0.00	0.00	0.00
82600-801	Participaciones (no etiquetado)					0.00
82600-802	Participaciones (etiquetado)					0.00
82600-803	Aportaciones (no etiquetado)					0.00
82600-804	Aportaciones (etiquetado)					0.00
82600-805	Convenios (no etiquetado)					0.00
82600-806	Convenios (etiquetado)					0.00
82600-900	Deuda pública			0.00	0.00	0.00
82600-901	Amortización de la deuda pública (no etiquetado)					0.00
82600-902	Amortización de la deuda pública (etiquetado)					0.00
82600-903	Intereses de la deuda pública (no etiquetado)					0.00

82600-904	Intereses de la deuda pública (etiquetado)				0.00
82600-905	Comisiones de la deuda pública (no etiquetado)				0.00
82600-906	Comisiones de la deuda pública (etiquetado)				0.00
82600-907	Gastos de la deuda pública (no etiquetado)				0.00
82600-908	Gastos de la deuda pública (etiquetado)				0.00
82600-909	Costo por coberturas (no etiquetado)				0.00
82600-910	Costo por coberturas (etiquetado)				0.00
82600-911	Apoyos financieros (no etiquetado)				0.00
82600-912	Apoyos financieros (etiquetado)				0.00
82600-913	Adeudas de ejercicios anteriores (adefas) (no etiquetado)				0.00
82600-914	Adeudas de ejercicios anteriores (adefas) (etiquetado)				0.00
82700	PRESUPUESTO DE EGRESOS PAGADO		175,454,786.80	0.00	175,454,786.80
82700-100	Servicios personales		45,267,824.23	0.00	45,267,824.23
82700-101	Remuneraciones al personal de carácter permanente (no etiquetado)		20,286,692.03		20,286,692.03
82700-102	Remuneraciones al personal de carácter permanente (etiquetado)				0.00
82700-103	Remuneraciones al personal de carácter transitorio (no etiquetado)		5,532,630.00		5,532,630.00
82700-104	Remuneraciones al personal de carácter transitorio (etiquetado)				0.00
82700-105	Remuneraciones adicionales especiales (no etiquetado)		5,794,492.97		5,794,492.97
82700-106	Remuneraciones adicionales especiales (etiquetado)				0.00
82700-107	Seguridad social (no etiquetado)		9,648,276.91		9,648,276.91
82700-108	Seguridad social (etiquetado)				0.00
82700-109	Otras prestaciones sociales y económicas (no etiquetado)		4,005,732.32		4,005,732.32
82700-110	Otras prestaciones sociales y económicas (etiquetado)				0.00
82700-111	Previsiones (no etiquetado)				0.00
82700-112	Previsiones (etiquetado)				0.00
82700-113	Pago de estímulos a servidores públicos (no etiquetado)				0.00
82700-114	Pago de estímulos a servidores públicos (etiquetado)				0.00
82700-200	Materiales y suministros		44,926,695.73	0.00	44,926,695.73
82700-201	Materiales de administración, emisión de documentos y artículos oficiales (no etiquetado)		485,456.89		485,456.89
82700-202	Materiales de administración, emisión de documentos y artículos oficiales (etiquetado)				0.00
82700-203	Alimentos y utensilios (no etiquetado)		341,205.90		341,205.90
82700-204	Alimentos y utensilios (etiquetado)				0.00
82700-205	Materias primas y materiales de producción y comercialización (no etiquetado)				0.00
82700-206	Materias primas y materiales de producción y comercialización (etiquetado)				0.00
82700-207	Materiales y artículos de construcción y de reparación (no etiquetado)		5,967,787.38		5,967,787.38
82700-208	Materiales y artículos de construcción y de reparación (etiquetado)				0.00
82700-209	Productos químicos, farmacéuticos y de laboratorio (no etiquetado)		32,222,302.46		32,222,302.46
82700-210	Productos químicos, farmacéuticos y de laboratorio (etiquetado)				0.00
82700-211	Combustibles, lubricantes y aditivos (no etiquetado)		2,812,369.80		2,812,369.80
82700-212	Combustibles, lubricantes y aditivos (etiquetado)				0.00
82700-213	Vestuario, blancos, prendas de protección y artículos deportivos (no etiquetado)		698,716.50		698,716.50
82700-214	Vestuario, blancos, prendas de protección y artículos deportivos (etiquetado)				0.00
82700-215	Materiales y suministros de seguridad (no etiquetado)				0.00
82700-216	Materiales y suministros de seguridad (etiquetado)				0.00
82700-217	Herramientas, refacciones y accesorios menores (no etiquetado)		2,398,856.80		2,398,856.80
82700-218	Herramientas, refacciones y accesorios menores (etiquetado)				0.00
82700-300	Servicios generales		67,992,889.62	0.00	67,992,889.62
82700-301	Servicios básicos (no etiquetado)		44,105,895.88		44,105,895.88
82700-302	Servicios básicos (etiquetado)				0.00
82700-303	Servicios de arrendamiento (no etiquetado)		939,026.83		939,026.83
82700-304	Servicios de arrendamiento (etiquetado)				0.00
82700-305	Servicios profesionales, científicos, técnicos y otros servicios (no etiquetado)		4,568,650.20		4,568,650.20
82700-306	Servicios profesionales, científicos, técnicos y otros servicios (etiquetado)				0.00
82700-307	Servicios financieros, bancarios y comerciales (no etiquetado)		1,036,871.86		1,036,871.86
82700-308	Servicios financieros, bancarios y comerciales (etiquetado)				0.00
82700-309	Servicios de instalación, reparación, mantenimiento y conservación (no etiquetado)		6,431,426.33		6,431,426.33

82700-310	Servicios de instalación, reparación, mantenimiento y conservación (etiquetado)				0.00
82700-311	Servicios de comunicación social y publicidad (no etiquetado)		539,188.82		539,188.82
82700-312	Servicios de comunicación social y publicidad (etiquetado)				0.00
82700-313	Servicios de traslado y víáticos (no etiquetado)		84,201.39		84,201.39
82700-314	Servicios de traslado y víáticos (etiquetado)				0.00
82700-315	Servicios oficiales (no etiquetado)		395,054.30		395,054.30
82700-316	Servicios oficiales (etiquetado)				0.00
82700-317	Otros servicios generales (no etiquetado)		9,892,574.01		9,892,574.01
82700-318	Otros servicios generales (etiquetado)				0.00
82700-400	Transferencias, asignaciones, subsidios y otras ayudas		83,063.96	0.00	83,063.96
82700-401	Transferencias internas y asignaciones al sector público (no etiquetado)				0.00
82700-402	Transferencias internas y asignaciones al sector público (etiquetado)				0.00
82700-403	Transferencias al resto del sector público (no etiquetado)				0.00
82700-404	Transferencias al resto del sector público (etiquetado)				0.00
82700-405	Subsidios y subvenciones (no etiquetado)				0.00
82700-406	Subsidios y subvenciones (etiquetado)				0.00
82700-407	Ayudas sociales (no etiquetado)				0.00
82700-408	Ayudas sociales (etiquetado)				0.00
82700-409	Pensiones y jubilaciones (no etiquetado)		78,063.96		78,063.96
82700-410	Pensiones y jubilaciones (etiquetado)				0.00
82700-411	Transferencias a fideicomisos, mandatos y otros análogos (no etiquetado)				0.00
82700-412	Transferencias a fideicomisos, mandatos y otros análogos (etiquetado)				0.00
82700-413	Transferencias a la seguridad social (no etiquetado)				0.00
82700-414	Transferencias a la seguridad social (etiquetado)				0.00
82700-415	Donativos (no etiquetado)		5,000.00		5,000.00
82700-416	Donativos (etiquetado)				0.00
82700-417	Transferencias al exterior (no etiquetado)				0.00
82700-418	Transferencias al exterior (etiquetado)				0.00
82700-500	Bienes muebles, inmuebles e intangibles		5,069,152.48	0.00	5,069,152.48
82700-501	Mobiliario y equipo de administración (no etiquetado)		213,585.73		213,585.73
82700-502	Mobiliario y equipo de administración (etiquetado)				0.00
82700-503	Mobiliario y equipo educacional y recreativo (no etiquetado)				0.00
82700-504	Mobiliario y equipo educacional y recreativo (etiquetado)				0.00
82700-505	Equipo instrumental médico y de laboratorio (no etiquetado)				0.00
82700-506	Equipo instrumental médico y de laboratorio (etiquetado)				0.00
82700-507	Vehículos y equipo de transporte (no etiquetado)		1,247,413.80		1,247,413.80
82700-508	Vehículos y equipo de transporte (etiquetado)				0.00
82700-509	Equipo de defensa y seguridad (no etiquetado)				0.00
82700-510	Equipo de defensa y seguridad (etiquetado)				0.00
82700-511	Maquinaria, otros equipos y herramientas (no etiquetado)		3,608,152.95		3,608,152.95
82700-512	Maquinaria, otros equipos y herramientas (etiquetado)				0.00
82700-513	Activos biológicos (no etiquetado)				0.00
82700-514	Activos biológicos (etiquetado)				0.00
82700-515	Bienes inmuebles (no etiquetado)				0.00
82700-516	Bienes inmuebles (etiquetado)				0.00
82700-517	Activos intangibles (no etiquetado)				0.00
82700-518	Activos intangibles (etiquetado)				0.00
82700-600	Inversión pública		12,115,160.78	0.00	12,115,160.78
82700-601	Obra pública en bienes de dominio público (no etiquetado)		6,648,809.49		6,648,809.49
82700-602	Obra pública en bienes de dominio público (etiquetado)				0.00
82700-603	Obra pública en bienes de dominio propios (no etiquetado)		5,466,351.29		5,466,351.29
82700-604	Obra pública en bienes de dominio propios (etiquetado)				0.00
82700-605	Proyectos productivos y acciones de fomento (no etiquetado)				0.00
82700-606	Proyectos productivos y acciones de fomento (etiquetado)				0.00
82700-700	Inversiones financieras y otras provisiones		0.00	0.00	0.00
82700-701	Inversiones para el fomento de actividades productivas (no etiquetado)				0.00

82700-702	Inversiones para el fomento de actividades productivas (etiquetado)						0.00		
82700-703	Acciones y participaciones de capital (no etiquetado)						0.00		
82700-704	Acciones y participaciones de capital (etiquetado)						0.00		
82700-705	Compra de títulos y valores (no etiquetado)						0.00		
82700-706	Compra de títulos y valores (etiquetado)						0.00		
82700-707	Concesión de préstamos (no etiquetado)						0.00		
82700-708	Concesión de préstamos (etiquetado)						0.00		
82700-709	Inversiones en fideicomisos, mandatos y otros análogos (no etiquetado)						0.00		
82700-710	Inversiones en fideicomisos, mandatos y otros análogos (etiquetado)						0.00		
82700-711	Otras inversiones financieras (no etiquetado)						0.00		
82700-712	Otras inversiones financieras (etiquetado)						0.00		
82700-713	Provisiones para contingencias y otras erogaciones especiales (no etiquetado)						0.00		
82700-714	Provisiones para contingencias y otras erogaciones especiales (etiquetado)						0.00		
82700-800	Participaciones y aportaciones			0.00		0.00	0.00		
82700-801	Participaciones (no etiquetado)						0.00		
82700-802	Participaciones (etiquetado)						0.00		
82700-803	Aportaciones (no etiquetado)						0.00		
82700-804	Aportaciones (etiquetado)						0.00		
82700-805	Convenios (no etiquetado)						0.00		
82700-806	Convenios (etiquetado)						0.00		
82700-900	Deuda pública			0.00		0.00	0.00		
82700-901	Amortización de la deuda pública (no etiquetado)						0.00		
82700-902	Amortización de la deuda pública (etiquetado)						0.00		
82700-903	Intereses de la deuda pública (no etiquetado)						0.00		
82700-904	Intereses de la deuda pública (etiquetado)						0.00		
82700-905	Comisiones de la deuda pública (no etiquetado)						0.00		
82700-906	Comisiones de la deuda pública (etiquetado)						0.00		
82700-907	Gastos de la deuda pública (no etiquetado)						0.00		
82700-908	Gastos de la deuda pública (etiquetado)						0.00		
82700-909	Costo por coberturas (no etiquetado)						0.00		
82700-910	Costo por coberturas (etiquetado)						0.00		
82700-911	Apoyos financieros (no etiquetado)						0.00		
82700-912	Apoyos financieros (etiquetado)						0.00		
82700-913	Adeudos de ejercicios anteriores (adefas) (no etiquetado)						0.00		
82700-914	Adeudos de ejercicios anteriores (adefas) (etiquetado)						0.00		
90000	CUENTAS DE CIERRE PRESUPUESTARIO			0.00		0.00	0.00		
91000	SUPERAVIT FINANCIERO						0.00		
92000	DEFICIT FINANCIERO						0.00		
93000	ADEUDOS DE EJERCICIOS FISCALES ANTERIORES						0.00		
SUMAS IGUALES DE CUENTAS DE ORDEN PRESUPUESTAL				0.00	0.00	1,632,651,930.95	1,632,651,930.95	364,517,429.60	364,517,429.60

F1 Estado Analítico de Situación Financiera

12500	ACTIVOS INTANGIBLES	0.00	0.00	0.00	0.00	0.00	0.00	0.00	0.00
12510	Software	0.00	0.00	0.00	0.00	0.00	0.00	0.00	0.00
12520	Patentes, marcas y derechos	0.00	0.00	0.00	0.00	0.00	0.00	0.00	0.00
12530	Concesiones y franquicias	0.00	0.00	0.00	0.00	0.00	0.00	0.00	0.00
12540	Licencias	0.00	0.00	0.00	0.00	0.00	0.00	0.00	0.00
12590	Otros activos intangibles	-26,476,513.51	0.00	-20,966,990.86	0.00	0.00	0.00	0.00	0.00
12600	DEPRECIACIÓN, DETERIORO Y AMORTIZACIÓN ACUMULADA DE BIENES	-4,501,753.18	0.00	-4,501,753.18	0.00	0.00	0.00	0.00	0.00
12610	Depreciación acumulada de bienes inmuebles	-338,416.32	0.00	-338,416.32	0.00	0.00	0.00	0.00	0.00
12620	Depreciación acumulada de infraestructura	-21,635,636.61	0.00	-16,176,113.96	0.00	0.00	0.00	0.00	0.00
12630	Depreciación acumulada de bienes muebles	0.00	0.00	0.00	0.00	0.00	0.00	0.00	0.00
12640	Deterioro acumulado de bienes	-707.40	0.00	-707.40	0.00	0.00	0.00	0.00	0.00
12650	Amortización acumulada de activos intangibles	0.00	0.00	0.00	0.00	0.00	0.00	0.00	0.00
12700	ACTIVOS DIFERIDOS	0.00	0.00	0.00	0.00	0.00	0.00	0.00	0.00
12710	Estudios, formulación y evaluación de proyectos	0.00	0.00	0.00	0.00	0.00	0.00	0.00	0.00
12720	Derechos sobre bienes en régimen de arrendamiento financiero	0.00	0.00	0.00	0.00	0.00	0.00	0.00	0.00
12730	Gastos pagados por adelantado a largo plazo	0.00	0.00	0.00	0.00	0.00	0.00	0.00	0.00
12740	Anticipos a largo plazo	0.00	0.00	0.00	0.00	0.00	0.00	0.00	0.00
12750	Beneficios al retiro de empleados pagados por adelantado	0.00	0.00	0.00	0.00	0.00	0.00	0.00	0.00
12790	Otros activos diferidos	0.00	0.00	0.00	0.00	0.00	0.00	0.00	0.00
12800	ESTIMACIÓN POR PÉRDIDA O DETERIORO DE ACTIVOS NO CIRCULANTES	0.00	0.00	0.00	0.00	0.00	0.00	0.00	0.00
12810	Estimaciones por pérdida de cuentas incobrables de documentos por cobrar a largo plazo	0.00	0.00	0.00	0.00	0.00	0.00	0.00	0.00
12820	Estimaciones por pérdida de cuentas incobrables de deudores diversos por cobrar a largo plazo	0.00	0.00	0.00	0.00	0.00	0.00	0.00	0.00
12830	Estimaciones por pérdida de cuentas incobrables de ingresos por cobrar a largo plazo	0.00	0.00	0.00	0.00	0.00	0.00	0.00	0.00
12840	Estimaciones por pérdida de cuentas incobrables de préstamos otorgados a largo plazo	0.00	0.00	0.00	0.00	0.00	0.00	0.00	0.00
12890	Otros activos no circulantes	0.00	0.00	0.00	0.00	0.00	0.00	0.00	0.00
12900	Bienes en concesión	0.00	0.00	0.00	0.00	0.00	0.00	0.00	0.00
12910	Bienes en arrendamiento financiero	0.00	0.00	0.00	0.00	0.00	0.00	0.00	0.00
12920	Bienes en comodato	0.00	0.00	0.00	0.00	0.00	0.00	0.00	0.00
12930	Bienes en comodat	0.00	0.00	0.00	0.00	0.00	0.00	0.00	0.00
ACTIVOS NO CIRCULANTES		53,449,009.63	0.00	41,774,239.02	0.00	0.00	0.00	0.00	0.00
TOTAL DEL ACTIVO		104,622,656.78	0.00	87,608,586.20	0.00	0.00	0.00	0.00	0.00
PASIVOS NO CIRCULANTES		0.00	0.00	0.00	0.00	0.00	0.00	0.00	0.00
TOTAL DE PASIVOS		7,364,016.92	0.00	7,364,016.92	0.00	0.00	0.00	0.00	0.00
HACIENDA PÚBLICA / PATRIMONIO		4,439,394.51	0.00	4,439,394.51	0.00	0.00	0.00	0.00	0.00
31000	HACIENDA PÚBLICA / PATRIMONIO CONTRIBUIDO	341,040.00	0.00	341,040.00	0.00	0.00	0.00	0.00	0.00
31100	Aportaciones	4,098,354.51	0.00	4,098,354.51	0.00	0.00	0.00	0.00	0.00
31200	Actualización de la hacienda pública/patrimonio	0.00	0.00	0.00	0.00	0.00	0.00	0.00	0.00
31300	HACIENDA PÚBLICA/PATRIMONIO GENERADO	0.00	0.00	0.00	0.00	0.00	0.00	0.00	0.00
32100	Resultado del ejercicio (sobrante/desabarro)	92,819,245.35	0.00	92,819,245.35	0.00	0.00	0.00	0.00	0.00
32200	Resultados de ejercicios anteriores	20,766,877.90	0.00	20,766,877.90	0.00	0.00	0.00	0.00	0.00
32300	REVALUOS	55,746,081.73	0.00	55,746,081.73	0.00	0.00	0.00	0.00	0.00
32310	Revaluo de bienes inmuebles	0.00	0.00	0.00	0.00	0.00	0.00	0.00	0.00
32320	Revaluo de bienes muebles	0.00	0.00	0.00	0.00	0.00	0.00	0.00	0.00
32330	Revaluo de bienes intangibles	0.00	0.00	0.00	0.00	0.00	0.00	0.00	0.00
32350	Otros revaluos	0.00	0.00	0.00	0.00	0.00	0.00	0.00	0.00
32400	RESERVAS	0.00	0.00	0.00	0.00	0.00	0.00	0.00	0.00
32410	Reservas de patrimonio	0.00	0.00	0.00	0.00	0.00	0.00	0.00	0.00
32430	Reservas por contingencias	0.00	0.00	0.00	0.00	0.00	0.00	0.00	0.00
32500	RECTIFICACIONES DE RESULTADOS DE EJERCICIOS ANTERIORES	-1,541,465.38	0.00	-1,541,465.38	0.00	0.00	0.00	0.00	0.00
32510	Cambios en políticas contables	0.00	0.00	0.00	0.00	0.00	0.00	0.00	0.00
32520	Cambios por errores contables	0.00	0.00	0.00	0.00	0.00	0.00	0.00	0.00
32530	Cambios en estimaciones contables	0.00	0.00	0.00	0.00	0.00	0.00	0.00	0.00
33000	EXCESO O INSUFICIENCIA EN LA ACTUALIZACIÓN DE LA HACIENDA PÚBLICA / PATRIMONIO	0.00	0.00	0.00	0.00	0.00	0.00	0.00	0.00
33100	Resultado por pérdida monetaria	0.00	0.00	0.00	0.00	0.00	0.00	0.00	0.00
33200	Resultado por tenencia de activos no monetarios	0.00	0.00	0.00	0.00	0.00	0.00	0.00	0.00
TOTAL HACIENDA PÚBLICA / PATRIMONIO		97,258,639.86	0.00	97,258,639.86	0.00	0.00	0.00	0.00	0.00
SUMA DE PASIVO Y PATRIMONIO		104,622,656.78	0.00	87,608,586.20	0.00	0.00	0.00	0.00	0.00

Bajo protesta de decir verdad declaramos que los estados financieros y sus notas, son razonablemente correctos y son responsabilidad del emisor.



Yuritzia Hermosillo
LIC. YURITZI ALEJANDRIA HERMOSILLO TEJEDA
DIRECTORA GENERAL

Orlando González
LIC. JAVIER ORLANDO GONZÁLEZ VÁZQUEZ
SUB DIRECTOR ADMINISTRATIVO



F1A Estado de Situación Financiera



CUENTA PÚBLICA - AGUA POTABLE SISTEMA DE AGUA POTABLE DE ZAPOTLÁN (SAPAZA)

Estado de Situación Financiera
AL 31 DE DICIEMBRE DE 2025
(Cifras en pesos)

Concepto	2025	2024	Concepto	2025	2024
ACTIVO			PASIVO		
Activo Circulante			Pasivo Circulante		
Efectivo y Equivalentes	12,893,254.90	13,487,453.43	Cuentas por Pagar a Corto Plazo	2,795,627.92	3,989,377.55
Derechos a Recibir Efectivo o Equivalentes	38,742,249.51	32,220,312.94	Documentos por Pagar a Corto Plazo	0.00	0.00
Derechos a Recibir Bienes o Servicios	381,422.74	26,600.91	Porción a Corto Plazo de la Deuda Pública a Largo Plazo	0.00	0.00
Inventarios	0.00	0.00	Títulos y Valores a Corto Plazo	0.00	0.00
Almacenes	0.00	0.00	Pasivos Diferidos a Corto Plazo	0.00	0.00
Estimación por Pérdida o Deterioro de Activos Circulantes	0.00	0.00	Fondos y Bienes de Terceros en Garantía y/o Administración a Corto Plazo	0.00	0.00
Otros Activos Circulantes	0.00	0.00	Provisiones a Corto Plazo	4,568,389.00	5,511,758.85
Total de Activos Circulantes	51,173,647.15	45,834,367.18	Total de Pasivos Circulante	7,364,016.92	9,501,136.40
Activo No Circulantes			Pasivos No Circulante		
Inversiones Financieras a Largo Plazo	0.00	0.00	Cuentas por Pagar a Largo Plazo	0.00	1,828.95
Derechos a Recibir Efectivo o Equivalentes a Largo Plazo	0.00	0.00	Documentos por Pagar a Largo Plazo	0.00	0.00
Bienes Inmuebles, Infraestructura y Construcciones en Proceso	40,045,510.99	27,930,350.21	Deuda Pública a Largo Plazo	0.00	0.00
Bienes Muebles	39,880,012.15	34,810,855.67	Pasivos Diferidos a Largo Plazo	0.00	0.00
Activos Intangibles	0.00	0.00	Fondos y Bienes de Terceros en Garantía y/o Administración a Largo Plazo	0.00	0.00
Depreciación, Deterioro y Amortización Acumulada de Bienes	-26,476,513.51	-20,966,990.86	Provisiones a Largo Plazo	0.00	0.00
Activos Diferidos	0.00	0.00	Total de Pasivos No Circulantes	0.00	1,828.95
Estimación por Pérdida o Deterioro de Activos no Circulantes	0.00	0.00	Total del Pasivo	7,364,016.92	9,502,965.35
Otros Activos no Circulantes	0.00	0.00	HACIENDA PÚBLICA/PATRIMONIO		
Total de Activos No Circulantes	53,449,009.63	41,774,219.02	Hacienda Pública/Patrimonio Contribuido	4,439,394.51	4,439,394.51
Total del Activo	104,622,656.78	87,608,586.20	Aportaciones de Capital	341,040.00	341,040.00
			Actualización de la Hacienda Pública/Patrimonio	4,098,354.51	4,098,354.51
			Hacienda Pública/Patrimonio Generado		
			Resultado del Ejercicio (Ahorro/Desahorro)	92,819,245.35	73,666,226.34
			Resultados de Ejercicios Anteriores	20,766,877.90	13,847,151.09
			Reservios	73,593,832.83	59,746,681.73
			Reservas	0.00	0.00
			Rectificaciones de Resultados de Ejercicios Anteriores	-1,541,465.38	72,393.51
			Exceso o Insuficiencia en la Actualización de la Hacienda Pública/Patrimonio	0.00	0.00
			Resultado por Posición Monetaria	0.00	0.00
			Resultado por Tenencia de Activos no Monetarios	0.00	0.00
			Total Hacienda Pública/Patrimonio	97,258,639.86	78,105,620.85
			Total del Pasivo y Hacienda Pública/Patrimonio	104,622,656.78	87,608,586.20

Bajo protesta de decir verdad declaramos que los Estados Financieros y sus notas, son razonablemente correctos y son responsabilidad del emisor.

Yuritzia Hermosillo T.
LIC. YURITZI ALEJANDRA HERMOSILLO TEJEDA
DIRECTORA GENERAL

Orlando González
LIC. JAVIER ORLANDO GONZÁLEZ VÁZQUEZ
SUB DIRECTOR ADMINISTRATIVO



F2 Estado de Variación en la Hacienda Pública/Patrimonial



CUENTA PÚBLICA - AGUA POTABLE SISTEMA DE AGUA POTABLE DE ZAPOTLÁN (SAPAZA)

Estado de Variación en la Hacienda Pública
DEL 1° DE ENERO AL 31 DE DICIEMBRE DE 2025
(Cifras en pesos)

Concepto	Hacienda Pública / Patrimonio Contribuido	Hacienda Pública/ Patrimonio Generado de Ejercicios Anteriores	Hacienda Pública/ Patrimonio Generado del Ejercicio	Exceso o Insuficiencia en la Actualización de la Hacienda Pública/ Patrimonio	Total
Hacienda Pública/ Patrimonio Contribuido Neto de 2024	4,439,394.51				4,439,394.51
Aportaciones	341,040.00				341,040.00
Donaciones de Capital	4,098,354.51				4,098,354.51
Actualización de la Hacienda Pública/ Patrimonio	0.00				0.00
Hacienda Pública/ Patrimonio Generado Neto de 2024		59,819,075.24	13,847,151.10		73,666,226.34
Resultado del Ejercicio (Ahorro/Desahorro)		59,746,681.73	13,847,151.10		73,593,832.83
Resultados de Ejercicios Anteriores		0.00			0.00
Revalúos		0.00			0.00
Reservas		72,393.51			72,393.51
Rectificaciones de Resultados de Ejercicios Anteriores				0.00	0.00
Exceso o Insuficiencia en la Actualización de la Hacienda Pública/ Patrimonio Neto de 2024				0.00	0.00
Resultado por Tenencia de Activos no Monetarios				0.00	0.00
Resultado por Posición Monetaria				0.00	0.00
Hacienda Pública/ Patrimonio Contribuido Neto de 2025	4,439,394.51	59,819,075.24	13,847,151.10		78,105,620.85
Cambios en la Hacienda Pública/ Patrimonio Contribuido Neto de 2025	0.00				0.00
Aportaciones	0.00				0.00
Donaciones de Capital	0.00				0.00
Actualización de la Hacienda Pública/ Patrimonio	0.00				0.00
Variaciones de la Hacienda Pública/ Patrimonio Generado Neto de 2025		13,847,151.10	5,305,867.91		19,153,019.01
Resultados del Ejercicio (Ahorro/Desahorro)		13,847,151.10	20,766,877.90		34,614,029.00
Resultados de Ejercicios Anteriores			-13,847,151.10		0.00
Revalúos			0.00		0.00
Reservas			0.00		0.00
Rectificaciones de Resultados de Ejercicios Anteriores			-1,613,858.89		-1,613,858.89
Cambios en el Exceso o Insuficiencia en la Actualización de la Hacienda Pública/ Patrimonio Neto de 2025				0.00	0.00
Resultados por Posición Monetaria				0.00	0.00
Resultados por Tenencia de Activos no Monetarios				0.00	0.00
Hacienda Pública/ Patrimonio Neto Final de 2025	4,439,394.51	73,666,226.34	19,153,019.01		97,258,639.86

Bajo protesta de decir verdad declaramos que los Estados Financieros y sus notas, son razonablemente correctos y son responsabilidad del emisor.

Yuritzia Hermes

LIC. YURITZI ALEJANDRA HERMOSILLO TEJEDA
DIRECTORA GENERAL

Orlando González

LIC. JAVIER ORLANDO GONZÁLEZ VÁZQUEZ
SUB DIRECTOR ADMINISTRATIVO



F3 Estado de Flujo de Efectivo

CUENTA PÚBLICA - AGUA POTABLE SISTEMA DE AGUA POTABLE DE ZAPOTLÁN (SAPAZA)



Estado de Flujos de Efectivo
DEL 1° DE ENERO AL 31 DE DICIEMBRE DE 2025
 (Cifras en pesos)

Concepto	2025	2024
Flujos de Efectivo de las Actividades de Operación		
Origen	182,258,714.80	168,125,864.03
Impuestos		
Cuotas y Aportaciones de Seguridad Social		
Contribuciones de Mejoras		
Derechos	180,626,784.80	161,791,739.03
Productos		
Aprovechamientos	1,631,930.00	6,334,125.00
Ingresos por venta de Bienes y Prestación de Servicios		
Participaciones, Aportaciones, Convenios, Incentivos Derivados de la Colaboración Fiscal y Fondos Distintos de Aportaciones		
Transferencias, Asignaciones, Subsidios y Subvenciones, y Pensiones y Jubilaciones		
Otros Orígenes de Operación		
Aplicación	165,668,600.07	147,389,867.06
Servicios Personales	45,267,824.23	44,289,617.20
Materiales y Suministros	44,926,695.73	39,715,328.32
Servicios Generales	67,992,889.62	60,198,307.67
Transferencias Internas y Asignaciones al Sector Público		
Transferencias al Resto del Sector Público		
Subsidios y Subvenciones		
Ayudas Sociales		
Pensiones y Jubilaciones	78,063.96	69,700.44
Transferencias a Fideicomisos, Mandatos y Contratos Análogos		
Transferencias a la Seguridad Social		
Donativos	5,000.00	
Transferencias al Exterior		
Participaciones		
Aportaciones		
Convenios		
Otros Aplicaciones de Operación	7,398,126.53	3,116,913.43
Flujos Netos de Efectivo por Actividades de Operación	16,590,114.73	20,735,996.97
Flujos de Efectivo de las Actividades de Inversión		
Origen	0.00	0.00
Bienes Inmuebles, Infraestructura y Construcciones en Proceso		
Bienes Muebles		
Otros Orígenes de Inversión		
Aplicación	17,184,313.26	15,166,966.46
Bienes Inmuebles, Infraestructura y Construcciones en Proceso	12,115,160.78	11,089,668.02
Bienes Muebles	5,069,152.48	4,077,298.44
Otras Aplicaciones de Inversión		
Flujos Netos de Efectivo por Actividades de Inversión	-17,184,313.26	-15,166,966.46
Flujo de Efectivo de las Actividades de Financiamiento		
Origen	0.00	0.00
Endeudamiento Neto	0.00	0.00
Interno		
Externo		
Otros Orígenes de Financiamiento		
Aplicación	0.00	0.00
Servicios de la Deuda	0.00	0.00
Interno		
Externo		
Otras Aplicaciones de Financiamiento		
Flujos Netos de Efectivo por Actividades de Financiamiento	0.00	0.00
Flujos Netos de Efectivo por Actividades de Financiamiento	-594,198.53	5,569,030.51
Incremento/Disminución Neta en el Efectivo y Equivalentes al Efectivo	13,487,453.43	7,918,422.92
Efectivo y Equivalentes al Efectivo al Inicio del Ejercicio	12,893,254.90	13,487,453.43
Efectivo y Equivalentes al Efectivo al Final del Ejercicio		

Bajo protesta de decir verdad declaramos que los Estados Financieros y sus notas, son razonablemente correctos y son responsabilidad del emisor.

Yuritzia Hermosillo

LIC. YURITZI ALEJANDRA HERMOSILLO TEJEDA
 DIRECTORA GENERAL



Dirección General

Javier Orlando González Vázquez

LIC. JAVIER ORLANDO GONZÁLEZ VÁZQUEZ
 SUB DIRECTOR ADMINISTRATIVO



F4A Notas de Desglose a los Estados Financieros

**CUENTA PÚBLICA - AGUA POTABLE SISTEMA DE AGUA POTABLE DE ZAPOTLÁN (SAPAZA)
NOTAS A LOS ESTADOS FINANCIEROS DE DESGLOSE
DEL 1° DE ENERO AL 31 DE DICIEMBRE DE 2025**

I) NOTAS AL ESTADO DE ACTIVIDADES

Ingresos y Otros Beneficios



**SISTEMA DE AGUA POTABLE DE ZAPOTLAN
ESTADO DE JALISCO
Estado de Actividades
Del 01/ene./2025 al 31/dic./2025
(Citas en Pesos)**

Concepto	2025
INGRESOS Y OTROS BENEFICIOS	
INGRESOS DE GESTIÓN	\$182,206,714.80
IMPUESTOS	\$0.00
CUOTAS Y APORTACIONES DE SEGURIDAD SOCIAL	\$0.00
CONTRIBUCIONES DE MEJORAS	\$0.00
DERECHOS	\$180,026,784.80
PRODUCTOS	\$0.00
APROVECHAMIENTOS	\$1,981,930.00
INGRESOS POR VENTA DE BIENES Y PRESTACIÓN DE SERVICIOS	\$0.00
PARTICIPACIONES, APORTACIONES, CONVENIOS, INCENTIVOS DERIVADOS DE LA COLABORACIÓN FISCAL, FONDOS DISTINTOS DE APORTACIONES, TRANSFERENCIAS, ASIGNACIONES, SUBSIDIOS Y SUBVENCIÓNES, Y PENSIONES Y JUBILACIONES	\$0.00
PARTICIPACIONES, APORTACIONES, CONVENIOS, INCENTIVOS DERIVADOS DE LA COLABORACIÓN FISCAL Y FONDOS DISTINTOS DE APORTACIONES	\$0.00
TRANSFERENCIAS, ASIGNACIONES, SUBSIDIOS Y SUBVENCIÓNES, Y PENSIONES Y JUBILACIONES	\$0.00
OTROS INGRESOS Y BENEFICIOS	\$1,238,518.45
INCREMENTOS FINANCIEROS	\$1,192,393.51
INCREMENTO POR VARIACIÓN DE INVENTARIOS	\$0.00
DISMINUCIÓN DEL EXCESO DE ESTIMACIONES POR PERDIDA DETERMINADA O OBSOLESCENCIA	\$1.00
DISMINUCIÓN DEL EXCESO DE PROVISIONES	\$1.00
OTROS INGRESOS Y BENEFICIOS VARIOS	\$48,125.55
Total de Ingresos y Otros Beneficios	\$183,497,233.25

Concepto	Importe
IMPUESTOS	\$ 0.00
PARTICIPACIONES, APORTACIONES, CONVENIOS, INCENTIVOS DERIVADOS DE LA COLABORACIÓN FISCAL Y FONDOS DISTINTOS DE APORTACIONES	\$ 0.00

OTROS INGRESOS Y BENEFICIOS VARIOS	\$ 48,125.55
Suma	\$ 48,125.55

Concepto	Importe	%
IMPUESTOS SOBRE LOS INGRESOS	\$.00	
PARTICIPACIONES	\$.00	
OTROS INGRESOS Y BENEFICIOS VARIOS	\$ 48,125.55	3.71

Ingresos de Gestión

Concepto	Importe
DERECHOS	\$ 172,314,467.05
APROVECHAMIENTOS	\$ 1,420,261.00
Suma	\$ 173,734,728.05

Gastos y Otras Pérdidas:

Concepto	2025
GASTOS Y OTRAS PÉRDIDAS	
GASTOS DE FUNCIONAMIENTO	\$159,775,336.78
SERVICIOS PERSONALES	\$45,267,824.23
MATERIALES Y SUMINISTROS	\$46,514,622.93
SERVICIOS GENERALES	\$67,992,889.62
TRANSFERENCIAS, ASIGNACIONES, SUBSIDIOS Y OTRAS AYUDAS	\$83,053.96
TRANSFERENCIAS INTERNAS Y ASIGNACIONES AL SECTOR PÚBLICO	\$0.00
TRANSFERENCIAS AL RESTO DEL SECTOR PÚBLICO	\$0.00
SUBSIDIOS Y SUBVENCIONES	\$0.00
AYUDAS SOCIALES	\$0.00
PENSIONES Y JUBILACIONES	\$78,053.96
TRANSFERENCIAS A FIDEICOMISOS, MANDATOS Y CONTRATOS ANÁLOGOS	\$0.00
TRANSFERENCIAS A LA SEGURIDAD SOCIAL	\$0.00
DONATIVOS	\$5,000.00
TRANSFERENCIAS AL EXTERIOR	\$0.00
PARTICIPACIONES Y APORTACIONES	\$0.00
PARTICIPACIONES	\$0.00
APORTACIONES	\$0.00
CONVENIOS	\$0.00
INTERESES, COMISIONES Y OTROS GASTOS DE LA DEUDA PÚBLICA	\$0.00
INTERESES DE LA DEUDA PÚBLICA	\$0.00
COMISIONES DE LA DEUDA PÚBLICA	\$0.00
GASTOS DE LA DEUDA PÚBLICA	\$0.00
COSTO POR COBERTURAS	\$0.00
APOYOS FINANCIEROS	\$0.00
OTROS GASTOS Y PÉRDIDAS EXTRAORDINARIAS	\$2,871,954.61
ESTIMACIONES, DEPRECIACIONES, DETERIOROS, OBSOLESCENCIA Y AMORTIZACIONES	\$2,871,954.61
PROVISIONES	\$0.00
DISMINUCIÓN DE INVENTARIOS	\$0.00
OTROS GASTOS	\$0.00
INVERSIÓN PÚBLICA	\$0.00
INVERSION PÚBLICA NO CAPITALIZABLE	\$0.00
Total de Gastos y otras Pérdidas	\$162,730,355.35

Concepto	Importe
SERVICIOS PERSONALES	\$ 45,267,824.23
TRANSFERENCIAS INTERNAS Y ASIGNACIONES AL SECTOR PÚBLICO	\$.00
PARTICIPACIONES	\$.00
INTERESES DE LA DEUDA PÚBLICA	\$.00
ESTIMACIONES, DEPRECIACIONES, DETERIOROS, OBSOLESCENCIA Y AMORTIZACIONES	\$ 2,871,954.61
INVERSIÓN PÚBLICA NO CAPITALIZABLE	\$.00
Suma	\$ 48,139,778.84

Concepto	Importe	%
REMUNERACIONES AL PERSONAL DE CARÁCTER PERMANENTE	\$ 20,286,692.03	12.70
ASIGNACIONES AL SECTOR PÚBLICO	\$.00	
PARTICIPACIONES DE LA FEDERACIÓN A ENTIDADES FEDERATIVAS Y MUNICIPIOS	\$.00	
INTERESES DE LA DEUDA PÚBLICA INTERNA	\$.00	
DEPRECIACIÓN DE BIENES MUEBLES	\$ 2,871,954.61	100
CONSTRUCCIÓN EN BIENES NO CAPITALIZABLE	\$.00	

** % de acuerdo al total de la cuenta mayor**

Gastos de Funcionamiento

Concepto	Importe
Sueldos base al personal permanente	\$ 20,286,692.03
Suma	\$ 20,286,692.03

II) NOTAS AL ESTADO DE SITUACIÓN FINANCIERA

Activo

✓ Efectivo y Equivalentes



**SISTEMA DE AGUA POTABLE DE ZAPOTLAN
ESTADO DE JALISCO**
Estado de Flujos de Efectivo
01/ene./2025 Al 31/dic./2025
(Cifras en Pesos)

Rep: rptEstadoFlujosEfectivo	Concepto	2025
FLUJOS DE EFECTIVO DE LAS ACTIVIDADES DE OPERACIÓN		
ORIGEN		
	IMPUESTOS	\$102,250,714.00
	CUOTAS Y APORTACIONES DE SEGURIDAD SOCIAL	\$0.00
	CONTRIBUCIONES DE MEJORAS	\$0.00
	DERECHOS	\$100,400,784.00
	PRODUCTOS	\$0.00
	APROVECHAMIENTOS	\$1,421,930.00
	INGRESOS POR VENTA DE BIENES Y PRESTACIÓN DE SERVICIOS	\$0.00
	PARTICIPACIONES, APORTACIONES, CONTENIDOS, INCENTIVOS DERIVADOS DE LA COLABORACIÓN FISCAL Y FONDOS DISTINTOS DE APORTACIONES	\$0.00
	TRANSFERENCIAS, ASIGNACIONES, SUBSIDIOS Y SUBVENCIÓNES Y PENSIONES Y JUERACIONES	\$0.00
	OTROS ORIGENES DE OPERACIÓN	\$0.00
APLICACIÓN		
	SERVICIOS PERSONALES	\$165,668,900.07
	MATERIALES Y SUMINISTROS	\$43,267,824.23
	SERVICIOS GENERALES	\$44,926,476.73
	TRANSFERENCIAS INTERNAS Y ASIGNACIONES AL SECTOR PÚBLICO	\$67,892,808.62
	TRANSFERENCIAS AL RESTO DEL SECTOR PÚBLICO	\$0.00
	SUBSIDIOS Y SUBVENCIÓNES	\$0.00
	AYUDAS SOCIALES	\$0.00
	PENSIONES Y JUERACIONES	\$70,003.90
	TRANSFERENCIAS A FEDICOMISOS, MANDATOS Y OTROS ANÁLOGOS	\$0.00
	TRANSFERENCIAS A LA SEGURIDAD SOCIAL	\$0.00
	DONATIVOS	\$0,000.00
	TRANSFERENCIAS AL EXTERIOR	\$0.00
	PARTICIPACIONES	\$0.00
	APORTACIONES	\$0.00
	CONTENIDOS	\$0.00
	OTRAS APLICACIONES DE OPERACIÓN	\$7,389,120.51
	FLUJOS NETOS DE EFECTIVO POR ACTIVIDADES DE OPERACIÓN	\$16,500,114.73
FLUJOS DE EFECTIVO DE LAS ACTIVIDADES DE INVERSIÓN		
ORIGEN		
	BIENES INMUEBLES, INFRAESTRUCTURA Y CONSTRUCCIONES EN PROGRESO	\$0.00
	BIENES MUEBLES	\$0.00
	OTROS ORIGENES DE INVERSIÓN	\$0.00
APLICACIÓN		
	BIENES INMUEBLES, INFRAESTRUCTURA Y CONSTRUCCIONES EN PROGRESO	\$17,184,313.26
	BIENES MUEBLES	\$12,111,102.78
	OTRAS APLICACIONES DE INVERSIÓN	\$3,045,152.48
	OTRAS APLICACIONES DE INVERSIÓN	\$0.00
	FLUJOS NETOS DE EFECTIVO POR ACTIVIDADES DE INVERSIÓN	\$17,184,313.26
FLUJOS DE EFECTIVO DE LAS ACTIVIDADES DE FINANCIAMIENTO		
ORIGEN		
	ENDEUDAMIENTO NETO	\$0.00
	INTERNO	\$0.00
	EXTERNO	\$0.00
	OTROS ORIGENES DE FINANCIAMIENTO	\$0.00
APLICACIÓN		
	SERVICIOS DE LA DEUDA	\$0.00
	INTERNO	\$0.00
	EXTERNO	\$0.00
	OTRAS APLICACIONES DE FINANCIAMIENTO	\$0.00
	FLUJOS NETOS DE EFECTIVO POR ACTIVIDADES DE FINANCIAMIENTO	\$0.00
	INCREMENTO/DISMINUCIÓN NETA EN EL EFECTIVO Y EQUIVALENTES AL EFECTIVO	\$04,190.53
	EFECTIVO Y EQUIVALENTES AL EFECTIVO AL INICIO DEL EJERCICIO	\$12,487,452.42
	EFECTIVO Y EQUIVALENTES AL EFECTIVO AL FINAL DEL EJERCICIO	\$12,891,254.90

A continuación se relacionan las cuentas que integran el rubro de efectivo y equivalentes:

Concepto	2025	2024
EFFECTIVO	\$ 355,230.28	\$ 742,429.48
BANCOS/TESORERÍA	\$ 12,538,024.62	\$ 12,745,023.95
INVERSIONES TEMPORALES (HASTA 3 MESES)	\$.00	\$.00
FONDOS CON AFECTACIÓN ESPECÍFICA	\$.00	\$.00
DEPÓSITOS DE FONDOS DE TERCEROS EN GARANTÍA Y/O AD	MINISTRACIÓN \$.00	\$.00
OTROS EFECTIVOS Y EQUIVALENTES	\$.00	\$.00
Suma	\$ 12,893,254.90	\$ 13,487,453.43

Efectivo

Representa el monto en dinero propiedad del ente público en caja y aquel que está a su cuidado y administración.

Concepto	Importe
CAJA RECAUDADORA	\$ 56,733.63
CAJA CIERRE	\$ 298,495.79
Suma	\$ 355,229.42

Bancos/Tesorería

Representa el monto de efectivo disponible propiedad de ENTE/ INSTITUTO, en instituciones bancarias, su importe se integra por:

Banco	Importe
BANCO DEL BAJIO	\$ 12,505,640.06
BBVA	\$ 20,751.61
BANORTE	\$ 11,632.95
Suma	\$ 12,538,024.62

Derechos a recibir Efectivo y Equivalentes y Bienes o Servicios



SISTEMA DE AGUA POTABLE DE ZAPOTLÁN
ESTADO DE JALISCO
Estado de Situación Financiera
Al 31 de diciembre de 2025
(Girales en Pesos)

CONCEPTO	2025	2024	CONCEPTO	2025	2024
ACTIVO			PASIVO		
ACTIVO CIRCULANTE			PASIVO CIRCULANTE		
Efectivo y equivalentes	\$12,190,294.90	\$13,487,463.43	Cuentas por pagar a corto plazo	\$2,795,127.00	\$2,889,371.68
Derechos a recibir efectivo y equivalentes	112,742,249.51	102,322,312.84	Cuentas por pagar a largo plazo	\$0.00	\$0.00
Derechos a recibir bienes o servicios	328,142.74	\$28,900.91	Proveedores por pagar a largo plazo	\$0.00	\$0.00
Inventarios	\$0.00	\$0.00	Títulos y valores a corto plazo	\$0.00	\$0.00
Activos	\$0.00	\$0.00	Proveedores a largo plazo	\$0.00	\$0.00
Estimación por pérdida de valor de activos circulantes	\$0.00	\$0.00	Préstamos de terceros a corto y a largo plazo	\$0.00	\$0.00
Otros activos circulantes	\$0.00	\$0.00	Proveedores a corto plazo	\$0.00	\$0.00
			Otros pasivos a corto plazo	\$4,550,329.50	\$5,511,783.56
Total de Activos Circulantes	\$51,173,647.15	\$48,534,307.18	Total de Pasivos Circulantes	\$7,345,456.50	\$9,501,156.40
ACTIVO NO CIRCULANTE			PASIVO NO CIRCULANTE		
Inventarios financieros a largo plazo	\$0.00	\$0.00	Cuentas por pagar a largo plazo	\$0.00	\$1,928.56
Derechos a recibir efectivo y equivalentes a largo plazo	\$0.00	\$0.00	Derechos por pagar a largo plazo	\$0.00	\$0.00
Bienes inmuebles, maquinaria y equipo	\$40,248,012.99	\$27,832,350.21	Hacienda pública a largo plazo	\$0.00	\$0.00
Bienes muebles	\$39,842,212.18	\$34,810,359.87	Proveedores a largo plazo	\$0.00	\$0.00
Activos intangibles	\$0.00	\$0.00	Fondo de reserva en garantía de inversión a largo plazo	\$0.00	\$0.00
Depreciación, deterioro y amortización de valores de bienes	\$26,476,613.67	\$20,999,890.91	Proveedores a largo plazo	\$0.00	\$0.00
Activos financieros	\$0.00	\$0.00			
Estimación por pérdida de valor de activos no circulantes	\$0.00	\$0.00	Total de Pasivos No Circulantes	\$0.00	\$1,928.56
Otros activos no circulantes	\$0.00	\$0.00			
Total de Activos No Circulantes	\$53,448,009.63	\$11,774,219.92	Total del Pasivo	\$7,345,456.50	\$9,503,084.96
Total del Activo	\$104,622,656.78	\$60,308,527.10	HACIENDA PÚBLICA/ PATRIMONIO		
			HACIENDA PÚBLICA PATRIMONIO CONTRIBUIDO	\$4,439,394.51	\$4,439,394.51
			Contribuciones	\$241,540.00	\$241,540.00
			Contribuciones de capital	\$4,197,854.51	\$4,197,854.51
			Actualización de la Hacienda Pública Patrimonio	\$0.00	\$0.00
			HACIENDA PÚBLICA PATRIMONIO GENERADO	\$92,619,248.35	\$72,666,226.34
			Resultados de ejercicio anterior	\$20,762,877.50	\$13,647,161.00
			Resultados de ejercicios anteriores	\$73,493,832.83	\$59,748,881.73
			Reservas	\$0.00	\$0.00
			Retenidas	\$0.00	\$0.00
			Reservaciones de resultados de ejercicios anteriores	\$1,541,967.82	\$12,209,983.61
			Resultado de la actualización de la Hacienda Pública Patrimonio	\$0.00	\$0.00
			Resultado por pérdida de valor de bienes	\$0.00	\$0.00
			Resultado por pérdida de valor de inventarios	\$0.00	\$0.00
			Total Hacienda Pública Patrimonio	\$97,080,642.86	\$78,105,620.85
			Total del Pasivo y Hacienda Pública Patrimonio	\$104,622,656.78	\$97,608,530.20

Concepto	2025	2024
DERECHOS A RECIBIR EFECTIVO O EQUIVALENTES	\$ 38,242,249.51	\$ 32,320,312.84
DERECHOS A RECIBIR BIENES O SERVICIOS	\$ 184,614.42	\$ 26,600.91
Suma	38,426,863.93	32346913.75

Bienes Muebles

Concepto	2025	2024
MOBILIARIO Y EQUIPO DE ADMINISTRACIÓN	\$ 1,416,957.04	\$ 1,203,371.31
MOBILIARIO Y EQUIPO EDUCACIONAL Y RECREATIVO	\$ 78,843.59	\$ 78,843.59
VEHÍCULOS Y EQUIPO DE TRANSPORTE	\$ 11,532,933.90	\$ 10,285,520.10
MAQUINARIA, OTROS EQUIPOS Y HERRAMIENTAS	\$ 26,843,940.55	\$ 23,235,787.60
Total BIENES MUEBLES	\$ 39,872,675.08	\$ 34,803,522.60

Bienes Inmuebles, Infraestructura y Construcciones en Proceso

Concepto	2025	2024
TERRENOS	\$ 4,528,354.51	\$ 4,528,354.51
VIVIENDAS	\$.00	\$.00
Total BIENES INMUEBLES, INFRA...	\$ 4,528,354.51	\$ 4,528,354.51

Depreciaciones

Concepto	2025	2024
DEPRECIACIÓN ACUMULADA DE BIENES MUEBLES	\$ 21,635,636.61	\$ 16,126,113.96
Total DEPRECIACIÓN, DETERIORO Y AMORTIZACIÓN ACU	\$ 21,635,636.61	\$ 16,126,113.96

Amortizaciones

Concepto	2025	2024
AMORTIZACIÓN ACUMULADA DE ACTIVOS INTANGIBLES	\$ 707.40	\$ 707.40
Total DEPRECIACIÓN, DETERIORO Y AMORTIZACIÓN	\$ 707.4	\$ 707.4

Pasivo

Proveedores por Pagar a Corto Plazo

Representa los adeudos con proveedores derivados de operaciones del ente público, con vencimiento menor o igual a doce meses.

Concepto	Importe
EQUIPOS Y PRODUCTOS QUIMICOS DEL NOROESTE	\$ 1,849,995.55
Suma	\$ 1,849,995.55

ADEFAS

NOTAS AL ESTADO DE VARIACIÓN EN LA HACIENDA PÚBLICA



SISTEMA DE AGUA POTABLE DE ZAPOTLAN
ESTADO DE JALISCO

Estado de Variación en la Hacienda Pública

Del 01/ene/2025 Al 31/dic/2025

(Cifras en Pesos)

Concepto	Hacienda Pública/ Patrimonio Contribuido	Hacienda Pública/ Patrimonio Generado De Ejercicios Anteriores	Hacienda Pública/ Patrimonio Generado Del Ejercicio	Exceso o Insuficiencia en la Actualización de la Hacienda Pública/ Patrimonio	Total
HACIENDA PÚBLICA PATRIMONIO CONTRIBUIDO NETO DE 2024	\$4,439,394.51	\$0.00	\$0.00	\$0.00	\$4,439,394.51
APORTACIONES	\$0.00	\$0.00	\$0.00	\$0.00	\$0.00
DONACIONES DE CAPITAL	\$4,439,394.51	\$0.00	\$0.00	\$0.00	\$4,439,394.51
ACTUALIZACIÓN DE LA HACIENDA PÚBLICA PATRIMONIO	\$0.00	\$0.00	\$0.00	\$0.00	\$0.00
HACIENDA PÚBLICA PATRIMONIO GENERADO NETO DE 2024	\$0.00	\$68,819,076.24	\$13,847,151.10	\$0.00	\$73,666,226.34
RESULTADO DEL EJERCICIO (AJUSTADO DESAJUSTADO)	\$0.00	\$0.00	\$13,847,151.10	\$0.00	\$13,847,151.10
RESULTADOS DE EJERCICIOS ANTERIORES	\$0.00	\$68,748,611.73	\$0.00	\$0.00	\$68,748,611.73
REVALUOS	\$0.00	\$0.00	\$0.00	\$0.00	\$0.00
RESERVAS	\$0.00	\$0.00	\$0.00	\$0.00	\$0.00
RECTIFICACIONES DE RESULTADOS DE EJERCICIOS ANTERIORES	\$0.00	\$72,393.41	\$0.00	\$0.00	\$72,393.41
EXCESO O INSUFICIENCIA EN LA ACTUALIZACIÓN DE LA HACIENDA PÚBLICA PATRIMONIO NETO DE 2024	\$0.00	\$0.00	\$0.00	\$0.00	\$0.00
RESULTADO POR POSICIÓN MONETARIA	\$0.00	\$0.00	\$0.00	\$0.00	\$0.00
RESULTADO POR TENENCIA DE ACTIVOS NO MONETARIOS	\$0.00	\$0.00	\$0.00	\$0.00	\$0.00
HACIENDA PÚBLICA PATRIMONIO NETO FINAL DE 2024	\$4,439,394.51	\$68,819,076.24	\$13,847,151.10	\$0.00	\$73,666,226.34
CAMBIO EN LA HACIENDA PÚBLICA PATRIMONIO CONTRIBUIDO NETO DE 2025	\$0.00	\$0.00	\$0.00	\$0.00	\$0.00
APORTACIONES	\$0.00	\$0.00	\$0.00	\$0.00	\$0.00
DONACIONES DE CAPITAL	\$0.00	\$0.00	\$0.00	\$0.00	\$0.00
ACTUALIZACIÓN DE LA HACIENDA PÚBLICA PATRIMONIO	\$0.00	\$0.00	\$0.00	\$0.00	\$0.00
VARIACIONES DE LA HACIENDA PÚBLICA PATRIMONIO GENERADO NETO DE 2025	\$0.00	\$13,847,151.10	\$5,306,857.91	\$0.00	\$19,153,019.01
RESULTADO DEL EJERCICIO (AJUSTADO DESAJUSTADO)	\$0.00	\$0.00	\$5,306,857.91	\$0.00	\$5,306,857.91
RESULTADOS DE EJERCICIOS ANTERIORES	\$0.00	\$13,847,151.10	-\$13,847,151.10	\$0.00	\$0.00
REVALUOS	\$0.00	\$0.00	\$0.00	\$0.00	\$0.00
RESERVAS	\$0.00	\$0.00	\$0.00	\$0.00	\$0.00
RECTIFICACIONES DE RESULTADOS DE EJERCICIOS ANTERIORES	\$0.00	\$0.00	-\$1,013,052.89	\$0.00	-\$1,013,052.89
CAMBIO EN EL EXCESO O INSUFICIENCIA EN LA ACTUALIZACIÓN DE LA HACIENDA PÚBLICA PATRIMONIO NETO DE 2025	\$0.00	\$0.00	\$0.00	\$0.00	\$0.00
RESULTADO POR POSICIÓN MONETARIA	\$0.00	\$0.00	\$0.00	\$0.00	\$0.00
RESULTADO POR TENENCIA DE ACTIVOS NO MONETARIOS	\$0.00	\$0.00	\$0.00	\$0.00	\$0.00
HACIENDA PÚBLICA PATRIMONIO NETO FINAL DE 2025	\$4,439,394.51	\$73,666,226.34	\$19,153,019.01	\$0.00	\$97,258,639.86

IV) NOTAS AL ESTADO DE FLUJOS DE EFECTIVO

Efectivo y equivalentes



SISTEMA DE AGUA POTABLE DE ZAPOTLAN
ESTADO DE JALISCO
Estado de Flujos de Efectivo
 01/ene./2025 Al 31/dic./2025
 (Cifras en Pesos)

Rep: rptEstadoFlujosEfectivo

Concepto	2025
FLUJOS DE EFECTIVO DE LAS ACTIVIDADES DE OPERACIÓN	
ORIGEN	\$182,258,714.80
IMPUESTOS	\$0.00
CUOTAS Y APORTACIONES DE SEGURIDAD SOCIAL	\$0.00
CONTRIBUCIONES DE MEJORAS	\$0.00
DERECHOS	\$180,826,784.80
PRODUCTOS	\$0.00
APROVECHAMIENTOS	\$1,631,930.00
INGRESOS POR VENTA DE BIENES Y PRESTACION DE SERVICIOS	\$0.00
PARTICIPACIONES, APORTACIONES, CONVENIOS, INCENTIVOS DERIVADOS DE LA COLABORACION FISCAL Y FONDOS DISTINTOS DE APORTACIONES	\$0.00
TRANSFERENCIAS, ASIGNACIONES, SUBSIDIOS Y SUBVENCIONES Y PENSIONES Y JUBILACIONES	\$0.00
OTROS ORIGENES DE OPERACIÓN	\$0.00
APLICACIÓN	\$165,668,600.07
SERVICIOS PERSONALES	\$45,267,824.23
MATERIALES Y SUMINISTROS	\$44,926,692.73
SERVICIOS GENERALES	\$47,992,889.62
TRANSFERENCIAS INTERNAS Y ASIGNACIONES AL SECTOR PÚBLICO	\$0.00
TRANSFERENCIAS AL RESTO DEL SECTOR PÚBLICO	\$0.00
SUBSIDIOS Y SUBVENCIONES	\$0.00
AYUDAS SOCIALES	\$0.00
PENSIONES Y JUBILACIONES	\$79,063.96
TRANSFERENCIAS A FIDEICOMISOS, MANDATOS Y OTROS ANALOGOS	\$0.00
TRANSFERENCIAS A LA SEGURIDAD SOCIAL	\$0.00
CONTRATOS	\$5,000.00
TRANSFERENCIAS AL EXTERIOR	\$0.00
PARTICIPACIONES	\$0.00
APORTACIONES	\$0.00
CONVENIOS	\$0.00
OTRAS APLICACIONES DE OPERACIÓN	\$7,299,126.53
FLUJOS NETOS DE EFECTIVO POR ACTIVIDADES DE OPERACIÓN	\$16,590,114.73

Concepto	2025
FLUJOS DE EFECTIVO DE LAS ACTIVIDADES DE INVERSIÓN	
ORIGEN	\$0.00
BIENES INMUEBLES, INFRAESTRUCTURA Y CONSTRUCCIONES EN PROCESO	\$0.00
BIENES MUEBLES	\$0.00
OTROS ORIGENES DE INVERSIÓN	\$0.00
APLICACIÓN	\$17,184,313.26
BIENES INMUEBLES, INFRAESTRUCTURA Y CONSTRUCCIONES EN PROCESO	\$12,115,160.79
BIENES MUEBLES	\$5,069,152.48
OTRAS APLICACIONES DE INVERSIÓN	\$0.00
FLUJOS NETOS DE EFECTIVO POR ACTIVIDADES DE INVERSIÓN	\$17,184,313.26
FLUJOS DE EFECTIVO DE LAS ACTIVIDADES DE FINANCIAMIENTO	
ORIGEN	\$0.00
ENDEUDAMIENTO NETO	\$0.00
INTERNO	\$0.00
EXTERNO	\$0.00
OTROS ORIGENES DE FINANCIAMIENTO	\$0.00
APLICACIÓN	\$0.00
SERVICIOS DE LA DEUDA	\$0.00
INTERNO	\$0.00
EXTERNO	\$0.00
OTRAS APLICACIONES DE FINANCIAMIENTO	\$0.00
FLUJOS NETOS DE EFECTIVO POR ACTIVIDADES DE FINANCIAMIENTO	\$0.00
INCREMENTO/DISMINUCIÓN NETA EN EL EFECTIVO Y EQUIVALENTES AL EFECTIVO	-\$594,198.53
EFECTIVO Y EQUIVALENTES AL EFECTIVO AL INICIO DEL EJERCICIO	\$13,407,453.43
EFECTIVO Y EQUIVALENTES AL EFECTIVO AL FINAL DEL EJERCICIO	\$12,893,254.90

Efectivo y Equivalentes		
Concepto	2025	2024
Efectivo	\$ 355,230.28	\$ 742,429.48
Bancos/Tesorería	\$ 12,538,024.62	\$ 12,745,023.95
Bancos/Dependencias y Otros	\$ -	\$ -
Inversiones Temporales (Hasta 3 meses)	\$ -	\$ -
Fondos con Afectación Específica	\$ -	\$ -
Depósitos de Fondos de Terceros en Garantía y/o Administración	\$ -	\$ -
Otros Efectivos y Equivalentes	\$ -	\$ -
Total	\$ 12,893,254.90	\$ 13,487,453.43

V) CONCILIACIÓN ENTRE LOS INGRESOS PRESUPUESTARIOS Y CONTABLES, ASÍ COMO ENTRE LOS EGRESOS PRESUPUESTARIOS Y LOS GASTOS CONTABLES



**SISTEMA DE AGUA POTABLE DE ZAPOTLAN
ESTADO DE JALISCO**
Conciliación entre los Ingresos Presupuestarios y Contables
Correspondiente Del 01/ene./2025 al 31/dic./2025
(Cifras en pesos)

1. Total de Ingresos Presupuestarios	\$182,258,714.80
2. Mas Ingresos Contables No Presupuestarios	\$1,238,618.45
2.1 Ingresos Financieros	\$1,134,767.01
2.2 Incremento por Variación de Inventarios	\$0.00
2.3 Diminución del Exceso de Estimaciones por Rendimiento Deficiente o Obsolescencia	\$0.00
2.4 Diminución del Exceso de Provisiones	\$0.00
2.5 Otros ingresos y Beneficios varios	\$10,127.44
2.6 Otros Ingresos Contables No Presupuestarios	\$0.00
3. Menos Ingresos Presupuestarios No Contables	\$0.00
3.1 Aprovechamientos Patrimoniales	\$0.00
3.2 Ingresos Derivados de Financiamientos	\$0.00
3.3 Otros Ingresos Presupuestarios No Contables	\$0.00
4. Total de Ingresos Contables	\$183,497,333.25



**SISTEMA DE AGUA POTABLE DE ZAPOTLAN
ESTADO DE JALISCO**
Conciliación entre los Egresos Presupuestarios y los Gastos Contables
Correspondiente Del 01/ene./2025 al 31/dic./2025
(Cifras en pesos)

1. Total de Egresos Presupuestarios	\$177,042,714.00
2. Menos Egresos Presupuestarios No Contables	\$63,658,936.19
2.1 Materiales Primas y Materiales de Producción y Comercialización	90.00
2.2 Materiales y Suministros	148,814,822.93
2.3 Mobiliario y Equipo de Administración	1,013,888.73
2.4 Mobiliario y Equipo Educativo, Recreativo	90.00
2.5 Equipo e Instrumental Médico y de Laboratorio	90.00
2.6 Vehículos y Equipo de Transporte	18,247,403.00
2.7 Equipo de Defensa y Seguridad	90.00
2.8 Maquinaria, Otros Equipos y Herramientas	10,803,762.98
2.9 Activos Biológicos	90.00
2.10 Bienes Inmuebles	90.00
2.11 Activos Intangibles	90.00
2.12 Cota Pública en Bienes de Dominio Público	28,342,856.48
2.13 Cota Pública en Bienes Propios	58,489,391.23
2.14 Acciones y Participaciones de Capital	90.00
2.15 Compra de Títulos y Valores	90.00
2.16 Concesión de Préstamos	90.00
2.17 Inversiones en Fideicomisos, Vencidos y Otros Análogos	90.00
2.18 Provisiones para Contingencias y Otras Obligaciones Especiales	90.00
2.19 Amortización de la Deuda Pública	90.00
2.20 Reservas de Ejercicio, Faltas Anteriores (CFEAS)	90.00
2.21 Otros Egresos Presupuestarios No Contables	90.00
3. Más Gastos Contables No Presupuestarios	\$40,385,577.54
3.1 Estimaciones, Depreciaciones, Deterioro, Obsolescencia y Amortizaciones	24,871,894.81
3.2 Provisiones	90.00
3.3 Distribución de Inventarios	90.00
3.4 Otros Gastos	90.00
3.5 Inversión Pública No Capitalizable	90.00
3.6 Materiales y Suministros consumidos	14,887,822.93
3.7 Otros Gastos Contables No Presupuestarios	90.00
4. Total De Gastos Contables	\$162,730,355.25

Yuritzi A. Hermosillo T.
**LIC. YURITZI ALEJANDRA HERMOSILLO
TEJEDA**

Javier Orlando González Vázquez
**LIC. JAVIER ORLANDO GONZÁLEZ
VÁZQUEZ**



SUB DIRECTOR ADMINISTRATIVO



Bajo protesta de decir verdad declaramos que los Estados Financieros y sus Notas son razonablemente correctos y responsabilidad del emisor.

F4A1 Conciliación entre los Ingresos Presupuestales y Contables

CUENTA PÚBLICA - AGUA POTABLE SISTEMA DE AGUA POTABLE DE ZAPOTLÁN (SAPAZA)
Conciliación entre los Ingresos Presupuestarios y Contables
DEL 1° DE ENERO AL 31 DE DICIEMBRE DE 2025
(Cifras en pesos)



Concepto	2025
1. Total de Ingresos Presupuestarios	182,258,714.80
2. Más Ingresos Contables No Presupuestarios	1,238,518.45
2.1 Ingresos Financieros	1,190,393.01
2.2 Incremento por Variación de Inventarios	0.00
2.3 Disminución del Exceso de Estimaciones por Pérdida o Deterioro u Obsolescencia	0.00
2.4 Disminución del Exceso de Provisiones	0.00
2.5 Otros Ingresos y Beneficios Varios	48,125.44
2.6 Otros Ingresos Contables No Presupuestarios	0.00
3. Menos Ingresos Presupuestarios No Contables	0.00
3.1 Aprovechamientos Patrimoniales	0.00
3.2 Ingresos Derivados de Financiamientos	0.00
3.3 Otros Ingresos Presupuestarios No Contables	0.00
4. Total de Ingresos Contables	183,497,233.25

Bajo protesta de decir verdad declaramos que los Estados Financieros y sus notas, son razonablemente correctos y son responsabilidad del emisor.

Yuritzi A. Hermosillo T.

LIC. YURITZI ALEJANDRA HERMOSILLO TEJEDA
 DIRECTORA GENERAL



Javier Orlando González Vázquez

LIC. JAVIER ORLANDO GONZÁLEZ VÁZQUEZ
 SUB DIRECTOR ADMINISTRATIVO



F4A2 Conciliación entre los Egresos Presupuestales y Gastos Contables



CUENTA PÚBLICA - AGUA POTABLE SISTEMA DE AGUA POTABLE DE ZAPOTLÁN (SAPAZA)

Conciliación entre los Egresos Presupuestarios y los Gastos Contables

DEL 1° DE ENERO AL 31 DE DICIEMBRE DE 2025

(Cifras en pesos)

Concepto	2025
1. Total de Egresos Presupuestarios	177,042,714.00
2. Menos Egresos Presupuestarios No Contables	17,184,313.26
2.1 Materias Primas y Materiales de Producción y Comercialización	0.00
2.2 Materiales y Suministros	0.00
2.3 Mobiliario y Equipo de Administración	213,585.73
2.4 Mobiliario y Equipo Educativo y Recreativo	0.00
2.5 Equipo e Instrumental Médico y de Laboratorio	0.00
2.6 Vehículos y Equipo de Transporte	1,247,413.80
2.7 Equipo de Defensa y Seguridad	0.00
2.8 Maquinaria, Otros Equipos y Herramientas	3,608,152.95
2.9 Activos Biológicos	0.00
2.10 Bienes Inmuebles	0.00
2.11 Activos Intangibles	0.00
2.12 Obra Pública en Bienes de Dominio Público	6,648,809.49
2.13 Obra Pública en Bienes Propios	5,466,351.29
2.14 Acciones y Participaciones de Capital	0.00
2.15 Compra de Títulos y Valores	0.00
2.16 Concesión de Préstamos	0.00
2.17 Inversiones en Fideicomisos, Mandatos y Otros Análogos	0.00
2.18 Provisiones para Contingencias y Otras Erogaciones Especiales	0.00
2.19 Amortización de la Deuda Pública	0.00
2.20 Adeudos de Ejercicios Fiscales Anteriores (ADEFAS)	0.00
2.21 Otros Egresos Presupuestales No Contables	0.00
3. Más Gastos Contables No Presupuestales	2,871,954.61
3.1 Estimaciones, Depreciaciones, Deterioros, Obsolescencia y Amortizaciones	2,871,954.61
3.2 Provisiones	0.00
3.3 Disminución de Inventarios	0.00
3.4 Otros gastos	0.00
3.5 Inversión Pública no Capitalizable	0.00
3.6 Materiales y Suministros (consumos)	0.00
3.7 Otros Gastos Contables No Presupuestarios	0.00
4. Total de Gastos Contables	162,730,355.35

Bajo protesta de decir verdad declaramos que los Estados Financieros y sus notas, son razonablemente correctos y son responsabilidad del emisor.

Yuritzia Hermosillo T.

LIC. YURITZI ALEJANDRA HERMOSILLO TEJEDA
DIRECTORA GENERAL

Javier Orlando González Vázquez

LIC. JAVIER ORLANDO GONZÁLEZ VÁZQUEZ
SUB DIRECTOR ADMINISTRATIVO



41822025-17-11-03-2026-1

F4B Notas de Memoria

**CUENTA PÚBLICA - AGUA POTABLE SISTEMA DE AGUA POTABLE DE
ZAPOTLÁN (SAPAZA)
NOTAS A LOS ESTADOS FINANCIEROS
DE MEMORIA
(CUENTAS DE ORDEN)
DEL 1° DE ENERO AL 31 DE DICIEMBRE DE 2025**

NOTAS DE MEMORIA (CUENTAS DE ORDEN)

Las Notas de Memoria contienen información relativa a las cuentas de orden, tanto contables como presupuestarias, las cuales se utilizan para registrar operaciones o valores que no afectan ni modifican el Estado de Situación Financiera del ente público. No obstante, su registro resulta necesario como mecanismo de control y seguimiento administrativo, así como para dejar constancia de derechos, obligaciones o responsabilidades contingentes que pudieran presentarse en el futuro.

Las cuentas que se manejan para efectos de estas Notas son las siguientes:

Cuentas de Orden Contables

Concepto	Importe
VALORES EN CUSTODIA	\$.00
CUSTODIA DE VALORES	\$.00
BIENES BAJO CONTRATO EN COMODATO	\$ 33,498,277.33
CONTRATO DE COMODATO POR BIENES	\$ 33,498,277.33
CUENTAS DE ORDEN CONTABLES	\$ 66,996,554.66

Cuentas de Orden Presupuestario

Cuentas de Ingresos

En las cuentas de orden presupuestarias, se informará el avance que se registra, previo al cierre presupuestario de cada periodo que se reporta.

Cuentas de Orden Presupuestarias de Ingresos	
Concepto	2025
Ley de Ingresos Estimada	\$ 218,901,184.00
Ley de Ingresos por Ejecutar	\$.00
Modificaciones a la Ley de Ingresos Estimada	-\$ 36,642,469.20
Ley de Ingresos Devengada	\$ 182,258,714.80
Ley de Ingresos Recaudada	\$ 182,258,714.80

Cuentas de Egresos

Cuentas de Orden Presupuestarias de Egresos	
Concepto	2025
Presupuesto de Egresos Aprobado	\$ 218,901,184.00
Presupuesto de Egresos por Ejercer	\$ 4,777,792.75
Modificaciones al Presupuesto de Egresos Aprobado	-\$ 36,642,469.20
Presupuesto de Egresos Comprometido	\$ 177,480,992.05
Presupuesto de Egresos Devengado	\$ 177,042,714.00
Presupuesto de Egresos Ejercido	\$ 177,042,714.00
Presupuesto de Egresos Pagado	\$ 175,454,786.80

Yuritzia Hermosillo T.
LIC. YURITZI ALEJANDRA HERMOSILLO
TEJEDA

DIRECTORA GENERAL

Javier Orlando González Vázquez
LIC. JAVIER ORLANDO GONZÁLEZ
VÁZQUEZ

SUB DIRECTOR ADMINISTRATIVO



Bajo protesta de decir verdad declaramos que los Estados Financieros y sus Notas son razonablemente correctos y responsabilidad del emisor.

F4C Notas de Gestión Administrativas

**CUENTA PÚBLICA - AGUA POTABLE SISTEMA DE AGUA POTABLE DE
ZAPOTLÁN (SAPAZA)
NOTAS A LOS ESTADOS FINANCIEROS
DE GESTIÓN ADMINISTRATIVA
DEL 1° DE ENERO AL 31 DE DICIEMBRE DE 2025**

**SISTEMA DE AGUA POTABLE DE ZAPOTLÁN
(SAPAZA) NOTAS A LOS ESTADOS FINANCIEROS
DE GESTIÓN
ADMINISTRATIVA
DEL 1 DE ENERO AL 31 DE DICIEMBRE DE
2025**

1. Introducción

Los estados financieros en las entidades gubernamentales constituyen herramientas fundamentales para garantizar la transparencia, la rendición de cuentas y la adecuada toma de decisiones. A diferencia de las empresas privadas, cuyo objetivo principal es la generación de utilidades, las entidades gubernamentales tienen como finalidad el bienestar público. Por ello, sus estados financieros deben reflejar de manera clara y precisa el uso y destino de los recursos públicos, asegurando que estos se administren bajo criterios de eficiencia, eficacia, economía y austeridad.

El objetivo principal de los estados financieros es proporcionar información confiable, clara y oportuna sobre la situación financiera de la entidad. En el caso de las dependencias gubernamentales, esta información permite a la ciudadanía y a las autoridades evaluar el desempeño en la administración y aplicación de los recursos públicos.

Asimismo, la elaboración de los estados financieros se rige por principios fundamentales como la transparencia, la integridad, la comparabilidad y la consistencia. La transparencia implica la divulgación completa y veraz de la información financiera; la integridad asegura que los datos presentados sean objetivos y libres de sesgos; la comparabilidad permite analizar la información financiera a lo largo del tiempo y entre distintas entidades gubernamentales; y la consistencia garantiza que los métodos de contabilidad gubernamental se mantengan uniformes, facilitando así su análisis e interpretación.

2. Panorama Económico

a. Número de empresas por sector

Conforme a la información del Directorio Estadístico Nacional de Unidades Económicas (DENUE) de INEGI, el Municipio de Zapotlán el Grande cuenta con 7,025 unidades económicas al mes de mayo de 2025 y su distribución por sectores revela un predominio de establecimientos dedicados a Comercio, siendo estos del 43.67% del total en el municipio.

Ocupa la posición 11 del total de empresas establecidas en el estado y el lugar número 1 en el ranking regional.

Posición en el ranking		
Municipio	Estado	Regional
Zapotlán el Grande	11	1

Tabla de 1. Composición de las empresas

Sector	Total de unidades económicas	% Total de unidades económicas
Actividades legislativas, gubernamentales, de impartición de justicia y de organismos internacionales y extraterritoriales	64	0.91
Agricultura, cría y explotación de animales, aprovechamiento forestal, pesca y caza	7	0.10
Comercio	3068	43.67
Construcción	27	0.38
Generación, transmisión, distribución y comercialización de energía eléctrica, suministro de agua y de gas natural por ductos al consumidor final	5	0.07
Industrias manufactureras	489	6.96
Información en medios masivos	21	0.30
Minería	2	0.03
Otro	109	1.55
Otros servicios excepto actividades gubernamentales	1237	17.61
Servicios	1934	27.53
Transportes, correos y almacenamiento	62	0.88
Total	7025	100

b. Empleos del municipio de Zapotlán el Grande

Para junio de 2025 el IMSS reportó un total de 35,513 trabajadores asegurados. El municipio de Zapotlán el Grande tuvo una variación anual en el número de trabajadores de -1,070 en comparación con el mes de junio de 2024, debido a la variación del registro de empleos formal de algunos de los grupos económicos principalmente el de agricultura.

En función de los registros del IMSS el grupo económico que más empleos presentó dentro del municipio fue el de agricultura, ya que en junio 2025 registró un total de 11,850 trabajadores concentrando el 33.37% del total de asegurados en el municipio.

Tabla de 2. Trabajadores asegurados

Grupo económico	2019	2020	2021	2022	2023	2024	2025	Variación absoluta 2024/2025	% part 2025
Agricultura	11,853	12,134	12,982	15,753	15,631	13,307	11,850	-1,487	33.37
Compraventa de alimentos bebidas y productos del tabaco	2,238	1,838	2,074	2,714	2,913	3,172	3,709	597	10.44
Servicios de administración pública y seguridad social	3,006	3,058	3,015	2,912	2,957	3,026	3,066	40	8.63
Fabricación de alimentos	975	987	960	1,802	1,846	1,993	2,105	112	5.93
Servicios profesionales y técnicos	765	874	916	1,445	1,379	1,398	1,651	253	4.65
Otros	12,347	12,057	12,253	12,371	13,040	13,687	13,132	-555	34.98
Total general	31,184	30,948	32,200	36,997	37,766	36,583	35,513	-1,070	100

Fuente: IIEG con base en información del IMSS (2025)

3. Autorización e Historia

En 1948, bajo la presidencia municipal del Sr. Alfonso Moreno Vera, se instalaron las primeras seis mil tomas de agua potable en nuestra ciudad. Entre 1980 y 1983, los servicios de agua potable y alcantarillado estuvieron bajo la gestión del SAPAJAL, un organismo estatal. Sin embargo, debido a que los resultados no fueron satisfactorios, en 1984 dichos servicios volvieron a ser administrados por el municipio.

Tras el sismo de 1985, nuestra población sufrió la pérdida de cerca de 200 viviendas, lo que propició una reconstrucción acelerada y sin planificación adecuada. Esta expansión llevó a la construcción de viviendas en asentamientos irregulares, sin prever de dónde se obtendrían los servicios de agua potable y alcantarillado. Como resultado, se inició un programa de perforación de pozos profundos.

Con el apoyo de la Comisión de Reconstrucción del Sur, durante la gestión del Lic. Miguel Flores Casillas, se perforaron los pozos 9, 10, 11 y 12, lo que permitió aumentar la disponibilidad de agua para la población en crecimiento.

En el periodo del Lic. León Elizondo Díaz, con la colaboración del Gobierno del Estado, se perforaron los pozos 14, 15, 16, 17, 18 y 19.

En 2005, tras analizar la problemática del agua en nuestra ciudad y con el objetivo de retomar el lema "LO DEL AGUA AL AGUA" para lograr un servicio de agua potable realmente sustentable, y con el total apoyo del Lic. Humberto Álvarez González, presidente municipal, y de todo el cuerpo de regidores, el 20 de julio de ese año se aprobó la creación del organismo público descentralizado "Sistema de Agua Potable, Alcantarillado y Saneamiento de Municipio de Zapotlán el Grande, Jalisco" (SAPASZA).

A partir de julio de 2007, debido a la problemática relacionada con el proceso de facturación y los requerimientos de la Secretaría de Hacienda y Crédito Público, la

dependencia cambió de razón social, estableciéndose fiscalmente como "Sistema de Agua Potable de Zapotlán" (SAPAZA), con el RFC SAP-050802-860.

En 2017, con una producción promedio de 30 litros por segundo, se inauguró e incorporó a la red general del Sistema de Agua Potable de Zapotlán el pozo profundo del nuevo fraccionamiento La Condesa, ubicado entre el recinto ferial y el libramiento carretero poniente de Ciudad Guzmán.

En 2019, se perforó el Pozo Catarina V, que sustituyó al Pozo Catarina III con el objetivo de mejorar la calidad del agua. Mientras que con el Pozo Catarina III se extraían 19 litros por segundo, actualmente con el Pozo Catarina V se extraen casi 50 litros por segundo.

En 2020, se incorporó el Pozo Granada, con más de 300 metros de profundidad, motor de 150 HP y un aforo de 60 litros por segundo.

Para 2021, el Sistema de Agua Potable de Zapotlán el Grande contaba con 21 equipos de extracción, 2 plantas de tratamiento, un humedal artificial, 17 tanques de mampostería superficiales y 4 tanques elevados. Este organismo fue dirigido por el Lic. Juan Manuel Figueroa Barajas hasta octubre de 2021.

En 2022, se llevó a cabo la electrificación y equipamiento del pozo No. 16, así como la perforación del pozo No. 25.

En 2023, se llevó a cabo el equipamiento del pozo No. 25 de La Providencia, y se adquirió un soplador para la Planta de Tratamiento No. 2.

En 2024, se realizó el proyecto ejecutivo y reingeniería del proceso de implementación de tecnología mbbr, e incrementar calidad de tratamiento en Planta 2.

En 2025, por medio de convenio con la CEA, se logró la perforación del pozo número 13 en la colonia Bugambilias. Y por su parte, la ampliación pozo fraccionamiento punto sol.

Desde octubre de 2024, el organismo es dirigido por la Lic. Yuritzí Alejandra Hermosillo Tejeda, Directora General del Sistema de Agua Potable de Zapotlán.

4. Organización y Objeto Social

a) Objeto Social

El objetivo social del Sistema de Agua Potable de Zapotlán es extraer, distribuir y proveer el servicio de agua potable, recolectar las aguas residuales mediante redes de drenaje y alcantarillado, y llevar a cabo el saneamiento de las aguas negras en el municipio de Zapotlán el Grande.

b) Principal Actividad

Las actividades principales son aquellas que se derivan del ejercicio de las facultades y obligaciones establecidas en el Reglamento de Prestación de Servicios del organismo.

c) Ejercicio Fiscal

El ejercicio fiscal de este organismo comprende del 1 de enero al 31 de diciembre de cada año.

d) Régimen Jurídico

El Sistema de Agua Potable de Zapotlán tiene el régimen de Persona Moral con Fines No Lucrativos.

e) Consideraciones Fiscales del Ente

Las obligaciones fiscales a cargo del ente público son las determinadas por la Ley Federal de Derechos, la Ley del Impuesto al Valor Agregado (IVA) y la Ley del Impuesto sobre la Renta (ISR).

Asimismo, el organismo realiza retenciones correspondientes sobre los siguientes conceptos:

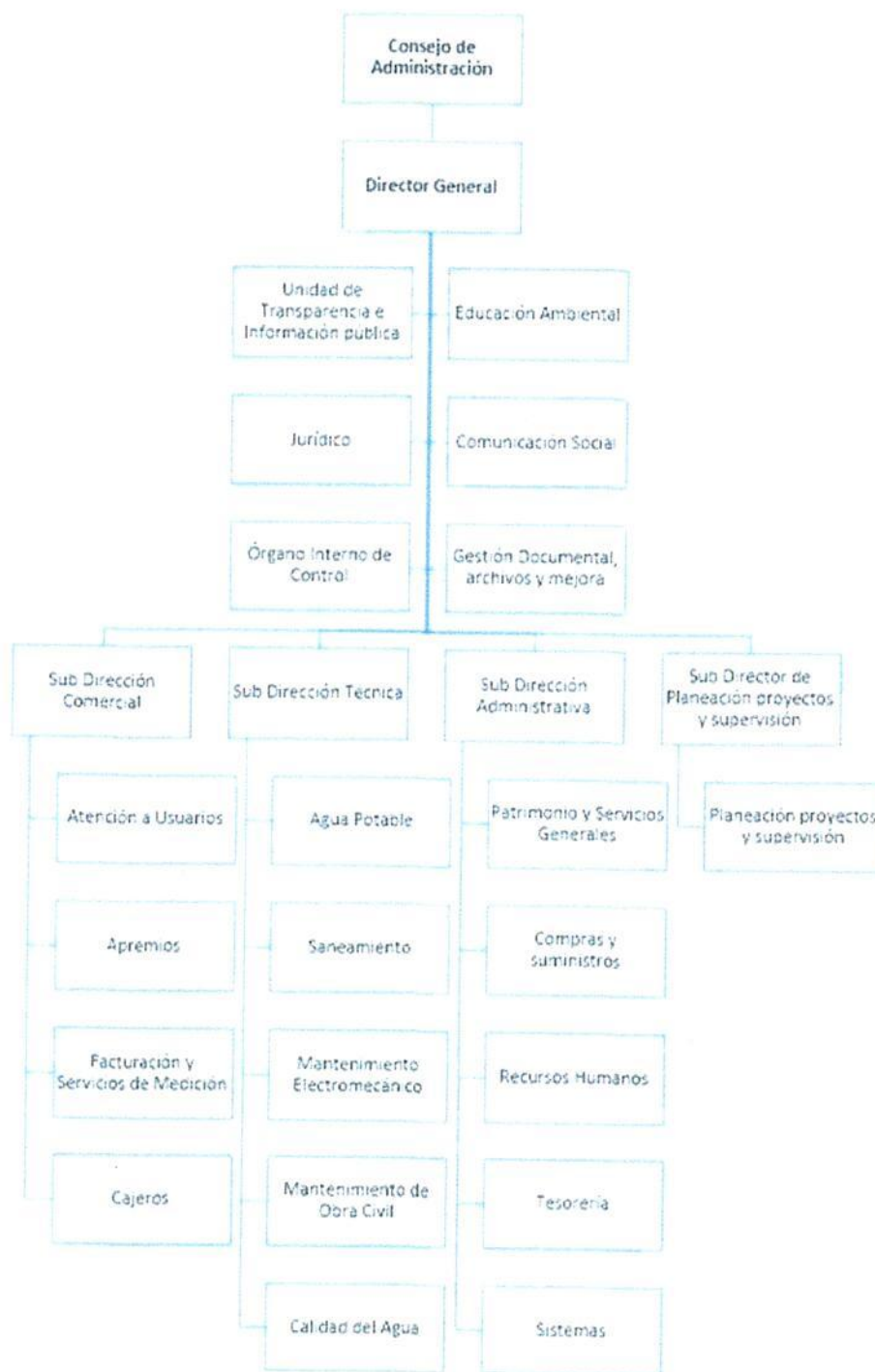
- Arrendamientos
- 5 al millar sobre las obras

f) Estructura organizacional básica

La estructura organizacional del Sistema de Agua Potable de Zapotlán sufrió una modificación aprobada, en el Cuarto Punto de la Segunda Sesión Ordinaria por el Consejo de Administración de este organismo operador con fecha del 25 de marzo de 2022, sin embargo, es apenas en el año 2023 es que esta estructura está tomando forma. Esto debido principalmente a cuestiones de tipo presupuestales.

La estructura general del Sistema de Agua Potable de Zapotlán se presenta a continuación:

ESTRUCTURA ORGANIZACIONAL BÁSICA DEL SISTEMA DE AGUA POTABLE DE ZAPOTLÁN



- g) Fideicomisos, mandatos y análogos de los cuales es fideicomitente o fideicomisario.

No aplica

5. Base de Preparación de los Estados Financieros

Se informará sobre:

- a) Si se ha observado la normatividad emitida por el CONAC y las disposiciones legales aplicables.

Sí, el área de contabilidad ha revisado los documentos normativos emitidos por el CONAC relacionados con los Estados Financieros (Normas y Metodología para la emisión de información financiera y estructura de los estados financieros básicos del ente público y características de sus notas).

- b) La normatividad aplicada para el reconocimiento, valuación y revelación de los diferentes rubros de la información financiera, así como las bases de medición utilizadas para la elaboración de los estados financieros; por ejemplo: costo histórico, valor de realización, valor razonable, valor de recuperación o cualquier otro método empleado y los criterios de aplicación de los mismos.

Al conocer los documentos de CONAC se comprende lo antes mencionado.

- c) Postulados básicos.

Se conoce el documento de postulados básicos.

- d) Normatividad supletoria. En caso de emplear varios grupos de normatividades (normatividades supletorias), deberá realizar la justificación razonable correspondiente, su alineación con los Postulados básicos de Contabilidad Gubernamental PBCG y a las características cualitativas asociadas descritas en el Marco Conceptual de Contabilidad Gubernamental MCCG (documentos publicados en el Diario Oficial de la Federación, agosto 2009).

No se aplicó ninguna norma supletoria.

- e) Para las entidades que por primera vez estén

e) Para las entidades que por primera vez estén implementando el base devengado de acuerdo a la Ley de Contabilidad, deberán:

No aplica

6. Políticas de Contabilidad Significativas

a) Actualización: se informará del método utilizado para la actualización del valor de los activos, pasivos y Hacienda Pública y/o patrimonio y las razones de dicha elección. Así como informar de la desconexión o reconexión inflacionaria:

El departamento de Tesorería por medio del área Contable es la encargada de realizar la actualización de los activos, pasivos y Hacienda Pública/Patrimonio. Mediante el registro de las operaciones diarias y el cierre contable aplicables al término del año fiscal. Así mismo, el área de Patrimonio es el encargado de la actualización, elaborar inventarios físicos y de generar los resguardos de las diferentes bienes muebles e inmuebles pertenecientes al organismo operador.

b) Informar sobre la realización de operaciones en el extranjero y de sus efectos en la información financiera gubernamental:

El Sistema de Agua Potable de Zapotlán no realiza operaciones en el extranjero.

c) Método de valuación de la inversión en acciones de Compañías subsidiarias no consolidadas y asociadas:

No aplica

d) Sistema y método de valuación de inventarios y costo de lo vendido:

No aplica

e) Beneficios a empleados: revelar el cálculo de la reserva actuarial, valor presente de los ingresos esperados comparado con el valor presente de la estimación de gastos tanto de los beneficiarios actuales como futuros:

Los beneficios a de los empleados se establecen en el Contrato Colectivo de Trabajo, así mismo se señala que no se realizan estudios actuariales debido a que la protección de la jubilación así como la prestación de vivienda se realiza por medio de Pensiones del Estado de Jalisco (IPEJAL). El Sistema de Agua Potable de Zapotlán no administra un plan de pensiones propio, sino que se encuentra afiliado al Sistema del Instituto de Pensiones del Estado de Jalisco para otorgar esta prestación de seguridad social.

De conformidad al Artículo 160 de la Ley del Instituto de Pensiones del Estado de Jalisco, el cual a la letra señala: "El Instituto, por conducto de la Dirección General, integrará y clasificará la información necesaria sobre los afiliados, pensionados, beneficiarios y, en general, todos los datos necesarios, a efecto de elaborar escalas de sueldos promedio, de duración de los servicios que esta Ley regula, tablas de mortalidad y morbilidad y las estadísticas que se requieran, todo ello con el fin de formular periódicamente los cálculos actuariales necesarios, tendientes a encauzar y mantener el equilibrio financiero del Instituto, para cumplir eficientemente con el otorgamiento de las prestaciones y servicios que conforme a esta Ley le corresponde administrar."

f) Provisiones:

No se tienen identificados conceptos o hechos de los cuales sea necesario el registro de provisiones adicionales a las registradas.

g) Reservas:

No se tienen identificados conceptos o hechos de los cuales sea necesario el registro de reservas adicionales a las registradas.

i) Reclasificaciones:

No aplica

j) Depuración y cancelación de saldos:

El área Contable llevando a inicio de año un análisis de todas las cuentas necesarias para el registro de las operaciones contables, clasificadas en activo, pasivo y hacienda pública o patrimonio, y de resultados. Así mismo el final realiza el cierre contable donde se realiza la depuración en caso de requerirlo y la cancelación de saldos.7. Posición en Moneda Extranjera y Protección por Riesgo Cambiario

Algunos de los bienes y servicios como el polímero, Gas Cloro, etc. se adquieren en moneda extranjera y el tipo de cambio se realiza a que se encuentre vigente a la fecha de la adquisición.

8. Reporte Analítico del Activo

- No se cuenta con inversiones financieras de las cuales se deriven riesgos por tipo de cambio y tasas de interés.
- No se tiene conocimiento de circunstancias de carácter significativo que afecten al activo, tales como bienes en garantía, señalados en embargos, litigios, títulos de inversiones entregados en garantías.
- No se ha realizado desmantelamiento de activos.

9. Fideicomisos, Mandatos y Análogos

No aplican

10. Reporte de la Recaudación

Recaudación

INGRESOS DEL 1 DE ENERO AL 31 DE DICIEMBRE DE 2025	
Derechos	\$ 180'626,784.80
Productos	0.00
Aprovechamiento	1'631,930.00
Ingresos Financieros + otros ingresos	1'238,518.45
Total Ingresos	\$ 183'497,233.25

(Información extraído del Estado de Actividades)

11. Información sobre la Deuda y el Reporte Analítico de la Deuda

PASIVO	IMPORTE
Pasivo Circulante	
Cuentas por pagar a corto p.	\$ 2,795,627.92
Otros pasivos a corto plazo	\$ 4,568,389.00
Pasivo No Circulante	
Total Pasivo	\$ 7,364,016.92

(Información extraída del Estado de Situación Financiera)